

# hướng dẫn dành cho cử tri philadelphia



# **hướng dẫn dành cho cử tri philadelphia**

<b>Tại Sao Bầu Cử Quan Trọng . . . . .</b>	<b>trang #3</b>
<b>Tạo Trang Kế Hoạch Bầu Cử . . . . .</b>	<b>trang #4-5</b>
<b>Kiểm Tra Đăng Ký Của Quý Vị . . . . .</b>	<b>trang #7</b>
<b>Bầu Cử Theo Cách Của Quý Vị - Trực Tiếp / Tại Nơi Bỏ Phiếu . . . . .</b>	<b>trang #8</b>
<b>Dịch Vụ Ngôn Ngữ . . . . .</b>	<b>trang #9</b>
<b>Bầu Cử Theo Cách Của Quý Vị - Qua Thư . . . . .</b>	<b>trang #10-12</b>
<b>Lá Phiếu Tạm Thời . . . . .</b>	<b>trang #13</b>
<b>Quyền và Trách Nhiệm Của Cử Tri . . . . .</b>	<b>trang #14-15</b>
<b>Nơi Nhận Thêm Thông Tin . . . . .</b>	<b>trang #16</b>
<b>Lập Công Cụ Bỏ Phiếu Của Quý Vị . . . . .</b>	<b>trang #17</b>



# Tại Sao Bầu Cử Quan Trọng

**Bầu cử, về cốt lõi, là cơ hội để được lắng nghe.**

Đối với công dân Hoa Kỳ, bầu cử là một trong những quyền cơ bản, một quyền mà nhiều người Mỹ đã đấu tranh để đạt được, và là quyền mà chúng ta nên biết quý trọng. Với việc bầu cử, quý vị có thể định hình cộng đồng và đất nước của mình bằng cách bầu cho các ứng cử viên đại diện cho quan điểm và giá trị của quý vị một cách tốt nhất.

Chúng ta đang ở một thời điểm quan trọng, không chỉ cho thành phố của chúng ta mà còn cho cả quốc gia. Bây giờ chính là cơ hội để quý vị lên tiếng cho bản thân, cho những người thân yêu và cho cộng đồng của quý vị.

Lá phiếu của quý vị là tiếng nói của quý vị, và mọi lá phiếu đều quan trọng.

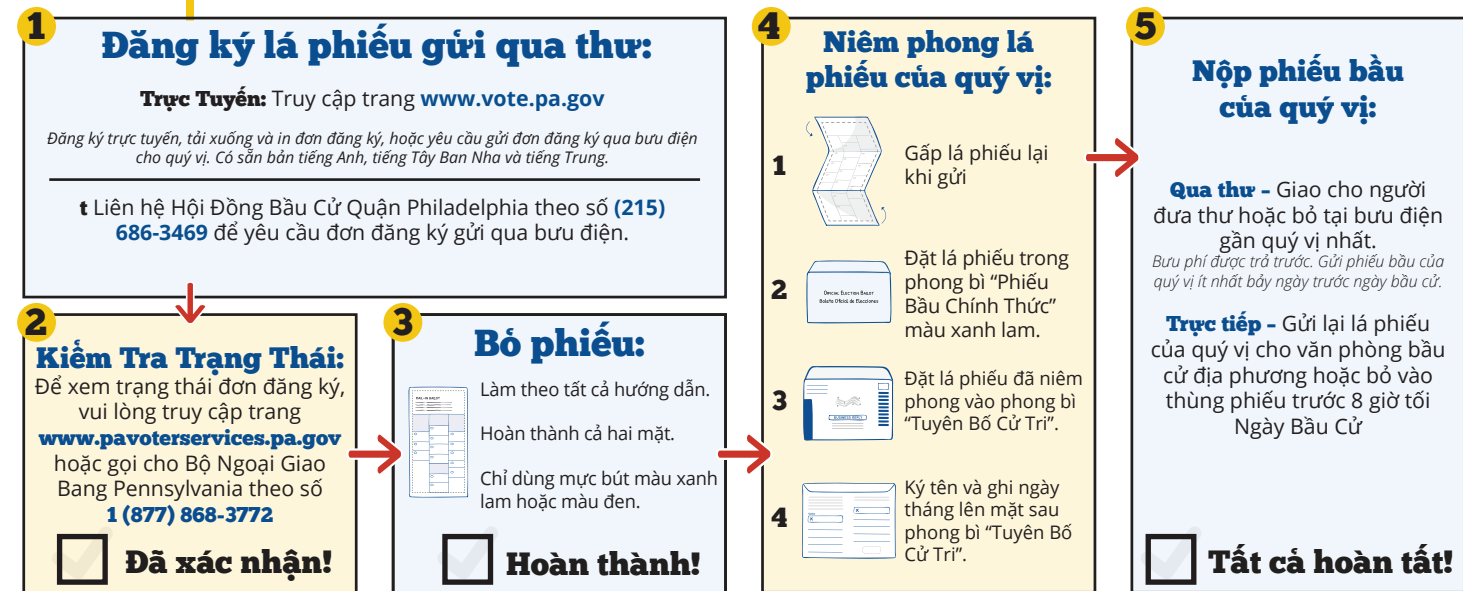
**Lên kế hoạch. Hãy đứng lên và được tính. HÃY BỎ PHIẾU!**

# lên kế hoạch.

## Bầu Cử Theo Cách Của Quý Vị

QUA THƯ

TRỰC TIẾP



Khi quý vị nộp lá phiếu gửi qua thư, quý vị có thể kiểm tra trạng thái của lá phiếu bằng cách truy cập trang [www.pavoterservices.pa.gov](http://www.pavoterservices.pa.gov)  
Quý vị cũng có thể gọi cho Bộ Ngoại Giao Bang Pennsylvania theo số **1 (877) 868-3772**.

## Lưu ý:

## Kiểm tra đăng ký của quý vị

**Quý vị phải đăng ký để bỏ phiếu!**

### Hạn chót:

**Thời hạn đăng ký bầu cử trong cuộc bầu cử sắp tới là**  
**15 ngày**  
**trước cuộc bầu cử.**

### Kiểm tra đăng ký của quý vị



Quý vị có thể truy cập trang  
**[www.pavoterservices.pa.gov](http://www.pavoterservices.pa.gov)**

hoặc quét mã QR để xác nhận trạng thái đăng ký cử tri của quý vị.

# Bầu Cử Theo Cách Của Quý Vị - Trực Tiếp

## Tiếp Cận Phòng Bỏ Phiếu:

Người lớn tuổi và người khuyết tật cần hỗ trợ để sử dụng các dịch vụ bầu cử.

Thành Phố Philadelphia được yêu cầu đảm bảo rằng quá trình bầu cử phải dễ tiếp cận đối với người khuyết tật. Điều này có nghĩa là phải có những phòng bỏ phiếu dễ tiếp cận ở từng địa hạt bầu cử. Các hệ thống bầu cử cũng phải có âm thanh, phím va chạm và các tính năng khác để hỗ trợ.

Nếu phòng bỏ phiếu tại địa hạt bầu cử của quý vị không có nơi dễ tiếp cận đáp ứng tất cả tiêu chí của liên bang và tiểu bang, quý vị có lựa chọn là bỏ phiếu qua thư.

**Truy cập trang <https://vote.phila.gov> để xem danh sách đầy đủ các địa điểm bỏ phiếu và thông tin về khả năng tiếp cận.**

## Dịch Vụ Ngôn Ngữ:

Chính sách của Văn Phòng Ủy Viên Thành Phố là đảm bảo các cộng đồng và cá nhân đa ngôn ngữ có quyền sử dụng các dịch vụ bầu cử một cách bình đẳng. Hướng Dẫn Nhận Dạng Ngôn Ngữ được đăng ở tất cả các địa điểm công khai.



### Ngày Bầu Cử:

Dịch vụ phiên dịch được cung cấp tại mỗi phòng bỏ phiếu trong Thành Phố.

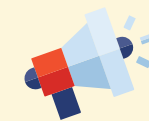
Nếu cần hỗ trợ về ngôn ngữ, cử tri sẽ được yêu cầu chỉ vào một ngôn ngữ trong Hướng Dẫn Nhận Dạng Ngôn Ngữ và một phiên dịch viên sẽ được liên hệ trực tiếp hoặc qua điện thoại.



### Hỗ Trợ Cử Tri:

Những cử tri không thể đọc hay viết tiếng Anh được quyền chọn một người tùy ý để hỗ trợ bỏ phiếu\*.  
\*ngoại trừ Thẩm Phán Bầu Cử, người thuê lao động hoặc đại diện người thuê lao động của cử tri, hoặc viên chức hoặc đại diện của công đoàn của cử tri.

Nếu không có sẵn nhân viên song ngữ, nhân viên sẽ liên hệ với phiên dịch viên qua điện thoại.



### Báo Cáo:

Nếu quý vị tin rằng quý vị bị từ chối yêu cầu sử dụng dịch vụ một cách nhằm lẫn, quý vị có thể nộp đơn khiếu nại Tiếp Cận Ngôn Ngữ chính thức lên Ủy Ban Quan Hệ Con Người Philadelphia:

**(215) 686-4670**

# Bầu Cử Theo Cách Của Quý Vị - Qua Thư

Tại Philadelphia, mỗi cử tri đã đăng ký đều được quyền bầu cử bằng lá phiếu gửi qua thư.

Đăng ký lá phiếu gửi qua thư:

## Đăng Ký Trực Tuyến:

Để đăng ký trực tuyến, truy cập trang [www.vote.pa.gov](http://www.vote.pa.gov) hoặc quét mã QR bên dưới. Đơn đăng ký trực tuyến có sẵn bằng tiếng Anh, tiếng Tây Ban Nha và tiếng Trung.



## Đăng Ký Qua Thư:

Có hai cách để nhận đơn đăng ký giấy. Quý vị có thể:

- Truy cập trang [www.vote.pa.gov](http://www.vote.pa.gov) để tải xuống và in đơn đăng ký. Quý vị cũng có thể yêu cầu gửi đơn đăng ký qua bưu điện cho quý vị trên trang này.

- Liên hệ Hội Đồng Bầu Cử Quận Philadelphia theo số **(215) 686-3469** để yêu cầu gửi mẫu đơn qua bưu điện cho quý vị.

*Đơn đăng ký giấy có sẵn bằng tiếng Anh, tiếng Tây Ban Nha, tiếng Trung và tiếng Việt.*

## Trạng Thái Đơn Đăng Ký:

Khi quý vị nộp đơn đăng ký bỏ phiếu qua thư, quý vị có thể kiểm tra trạng thái của đơn đăng ký bằng cách vào trang [www.pavoterservices.pa.gov](http://www.pavoterservices.pa.gov)

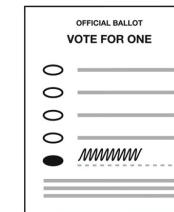
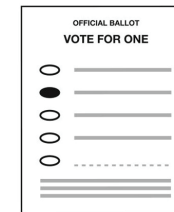
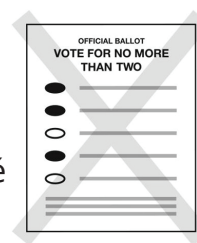
Quý vị cũng có thể gọi cho Bộ Ngoại Giao Bang Pennsylvania theo số

**1 (877) 868-3772**

*Nếu quý vị đăng ký trực tuyến, quý vị có thể xem trạng thái đơn đăng ký của quý vị trong vòng 48 tiếng sau khi nộp.*

Điền lá phiếu gửi qua thư của quý vị:

- Chỉ dùng mực màu xanh lam hoặc màu đen.
- Điền vào cả hai mặt của lá phiếu.
- Cẩn thận khi đánh dấu lá phiếu; không gạch chéo hay tẩy xóa – điều này sẽ làm lá phiếu của quý vị không hợp lệ.



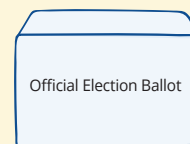
Nộp lá phiếu gửi qua thư:

1



Gấp lá phiếu lại khi gửi

2



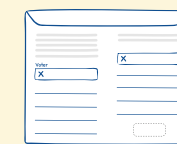
Đặt lá phiếu trong phong bì "Phiếu Bầu Chính Thức" màu xanh lam.

3



Đặt lá phiếu đã niêm phong vào phong bì "Tuyên Bố Cử Tri".

4



Ký tên và ghi ngày tháng lên mặt sau phong bì "Tuyên Bố Cử Tri".



## Nộp phiếu bầu của quý vị:

### Bằng thư từ

Bạn có thể gửi phiếu bầu của mình qua đường bưu điện.

### Bưu phí được trả trước.

Bưu điện Hoa Kỳ khuyến nghị rằng bạn gửi lá phiếu của bạn ít nhất **bảy (7) ngày trước ngày bầu cử** để đảm bảo nó đến đúng giờ.

### Mặt đối mặt

Bạn có thể mang lá phiếu đến một trong các địa điểm sau:

- Hội đồng Bầu cử Quận Philadelphia
  - Văn phòng bầu cử vệ tinh
- Cửa sổ bật lên trả lại lá phiếu trên điện thoại di động
  - Hộp bỏ phiếu

Các địa điểm trả khách chính xác có thể thay đổi mỗi cuộc bầu cử. Chuyển thăm <https://phila.gov/voting/> để xem bản đồ tương tác có các văn phòng bầu cử, cửa sổ bật lên trả lại lá phiếu chính thức qua thư điện thoại di động và các vị trí hộp thả phiếu gửi qua thư. Phiếu bầu phải được trả lại trước 8 giờ tối vào Ngày Bầu cử.

# Lá Phiếu Tạm Thời

Lá Phiếu Tạm Thời là lá phiếu giấy được sử dụng để bảo vệ tính toàn vẹn của cuộc bầu cử và quyền của cử tri.

**Tất cả các phiếu bầu bằng lá phiếu tạm thời có giá trị giống như các phiếu bầu qua máy bỏ phiếu.**

Lá phiếu tạm thời thường được dùng khi:

- Một người không được tìm thấy trong sổ bỏ phiếu có chứa danh sách các cử tri đã đăng ký.
- Nếu cử tri đã đăng ký nhưng không trả lại Lá Phiếu Gửi Qua Thư hay Lá Phiếu Vắng Mặt

Nhân viên phòng phiếu buộc phải cung cấp lá phiếu tạm thời theo yêu cầu.

**Để kiểm tra trạng thái lá phiếu tạm thời của quý vị, hãy vào trang [www.pavoterservices.pa.gov](http://www.pavoterservices.pa.gov)**

Tùy thuộc vào số lượng lá phiếu tạm thời, trạng thái lá phiếu tạm thời của quý vị có thể không sẵn có ngay lập tức.



Sau khi bạn gửi lá phiếu qua thư của mình, bạn có thể kiểm tra trạng thái của nó bằng cách quét mã QR, truy cập

[www.pavoterservices.pa.gov](http://www.pavoterservices.pa.gov)

hoặc gọi cho Bộ Ngoại giao Pennsylvania theo số **1 (877) 868-3772**





# Quyền và trách nhiệm của cử tri

## Bầu cử là một quyền quan trọng.

Mọi cử tri đủ tiêu chuẩn đều có quyền theo pháp luật, cùng với quyền tiếp cận các tài nguyên và thông tin liên hệ cần thiết để báo cáo các vấn đề gặp phải trong quá trình bầu cử.

Là cử tri của Pennsylvania, quý vị có các quyền sau:

### Bỏ phiếu

Nếu quý vị là công dân Hoa Kỳ trên 18 tuổi và đã đăng ký bầu cử tại quận của mình, quý vị có quyền hợp pháp để bỏ phiếu tại Pennsylvania.

### Quyền riêng tư

Quý vị có quyền bỏ phiếu một cách riêng tư và không bị ép buộc, đe dọa hay quấy rối khi bỏ phiếu qua thư hoặc tại phòng bỏ phiếu.

### Khả năng tiếp cận

Người lớn tuổi, người khuyết tật và những ai gặp rào cản ngôn ngữ đều có thể yêu cầu trợ giúp từ bất cứ ai mà họ chọn để bỏ phiếu.

### Thông tin

Để đảm bảo mọi cử tri đủ tiêu chuẩn có thể bỏ phiếu một cách hợp lệ và riêng tư, quý vị có quyền hỏi các viên chức bầu cử về thể thức bỏ phiếu.

### Lá phiếu tạm thời

Lá phiếu tạm thời là một lựa chọn an toàn để đảm bảo không cử tri nào bị tước quyền bầu cử. Bất cứ cử tri nào cũng có quyền yêu cầu lá phiếu tạm thời.

### Báo cáo

Nếu quý vị gặp phải bất cứ vấn đề nào khi bỏ phiếu, hãy gọi cho Văn Phòng Ủy Viên Thành Phố Philadelphia theo số **(215) 686-1590**.

## Bầu cử là trách nhiệm của quý vị.

Bầu cử là quyền, nhưng cũng đồng thời là trách nhiệm. Dưới đây là danh sách các trách nhiệm mà mỗi cử tri đã đăng ký cần để biết họ bỏ phiếu cho ai và cho việc gì, và phiếu bầu của họ có được tính hay không.

Là cử tri của Pennsylvania, quý vị có trách nhiệm:

### Đăng ký

Quý vị phải đăng ký để có thể bỏ phiếu. Hãy xem thông tin về cách thức và thời gian đăng ký, đăng ký sau khi chuyển đi, đăng ký trực tuyến, hạn chót và hơn nữa.

### Xem lại

Hãy đảm bảo quý vị biết đầy đủ thông tin khi bỏ phiếu. Xem lại thể thức bỏ phiếu và nhận giải thích từ viên chức địa phương trước Ngày Bầu Cử.

### Nghiên cứu

Biết rõ quý vị sắp bầu cho điều gì trước khi đến phòng phiếu. Tìm hiểu về từng chức vụ, dự luật và ứng cử viên bằng cách tạo lá phiếu của riêng quý vị trên trang <https://seventy.org/>

### Xác nhận

Xác nhận lựa chọn của quý vị trên lá phiếu gửi qua thư, lá phiếu giấy hoặc tại phòng bỏ phiếu của quý vị. Nếu quý vị mắc lỗi sai, hãy báo cho viên chức bầu cử địa phương của quý vị ngay lập tức.

### Thắc mắc

Nếu có thắc mắc về quá trình bỏ phiếu, vui lòng liên hệ Văn Phòng Ủy Viên Thành Phố Philadelphia trực tuyến trên trang: <https://vote.phila.gov/>

### Báo cáo

Nếu quý vị thấy bất kỳ hành vi đe dọa cử tri, can thiệp hay vận động trái pháp luật nào, hãy liên hệ ngay với Lực Lượng Đặc Nhiệm Bầu Cử của Ủy Viên Công Tố Quận theo số **(215) 686-9641**.

# Nơi nhận thêm thông tin

Quý vị có thể tìm thêm thông tin về cuộc bầu cử và bỏ phiếu tại Philadelphia trên trang <https://vote.phila.gov>. Nếu quý vị đăng ký bầu cử tại quận Pennsylvania khác, quý vị có thể tìm văn phòng bầu cử địa phương của quý vị trên trang [www.vote.pa.gov](http://www.vote.pa.gov)

Các văn phòng bầu cử địa phương:

## Hội Đồng Bầu Cử Quận Philadelphia

Nếu quý vị có thắc mắc về cuộc bầu cử hay thể thức bỏ phiếu, vui lòng liên hệ Hội Đồng Bầu Cử Quận Philadelphia theo số:

**(215) 686-3469**

*Dịch vụ phiên dịch có sẵn.*

## Văn Phòng Đăng Ký Cử Tri Philadelphia

Nếu quý vị có thắc mắc về đăng ký bỏ phiếu hay xác nhận đăng ký cử tri của quý vị, vui lòng liên hệ Văn Phòng Đăng Ký Cử Tri Philadelphia theo số:

**(215) 686-1591**

*Dịch vụ phiên dịch có sẵn.*

## Ủy Viên Thành Phố Philadelphia

Để biết thêm chi tiết về địa điểm bỏ phiếu, thông tin ứng cử viên và các thông tin khác, quý vị có thể liên hệ Văn Phòng Ủy Viên Thành Phố Philadelphia.

Truy cập trang  
<https://vote.phila.gov>

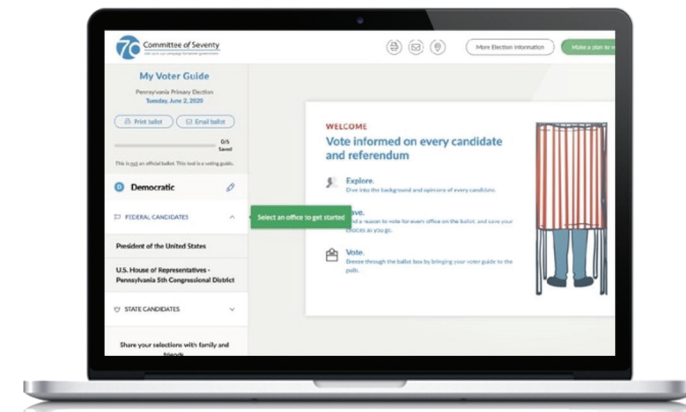
# Tạo phiếu bầu mẫu

Truy cập trang <https://ballot.seventy.org> để xem công cụ Tạo Phiếu Bầu Riêng có thể giúp quý vị định hướng cho kỳ cầu cử sắp tới.

Cử tri có cơ hội xem thông tin phi đảng phái của từng chức vụ, ứng cử viên và thắc mắc về phiếu bầu.

Cuối cùng, quý vị có thể tải xuống và in phiếu bầu mẫu để mang theo đến phòng phiếu!

Truy cập trang <https://ballot.seventy.org> để tạo phiếu bầu của quý vị ngay hôm nay!





<https://phila.gov/phillycounts>



*Philadelphia*  
City Commissioners

<https://vote.phila.gov>



Office of  
Immigrant Affairs  
CITY OF PHILADELPHIA

<https://phila.gov/OIA>



*Committee of Seventy*

<https://seventy.org>