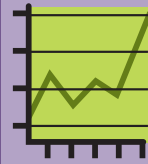


¿POR QUÉ LA SALUD CONDUCTUAL ES UN ASUNTO IMPORTANTE?



COSTO HUMANO

LAS ENFERMEDADES MENTALES SON UNA DE LAS PRINCIPALES CAUSAS DE DISCAPACIDAD



IMPACTO ECONÓMICO

4,489 PERSONAS SIN VIVIENDA
(2022)

FILADELFIA

157 SUICIDIOS
(2021)

1,276 MUERTES POR SOBREDOSIS
(2021)



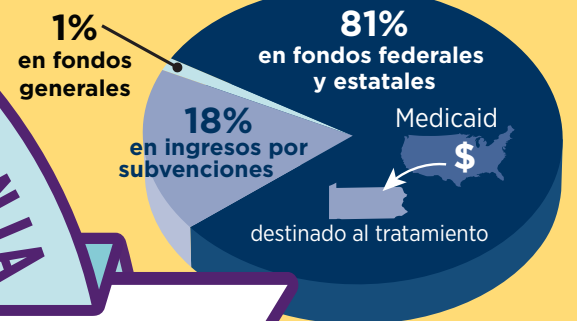
\$4,000 millones
DE IMPACTO ECONÓMICO

+250,000
PUESTOS DE TRABAJO CREADOS

\$1,800 millones DE PRESUPUESTO ANUAL

CADA **dólar** QUE INVIERTE EL DBHIDS
GENERA **\$2.50** DE ACTIVIDAD ECONÓMICA

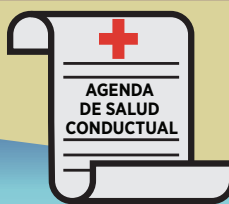
DBHIDS PRESUPUESTO



A NIVEL NACIONAL, al **46%** de las personas se le diagnostica una enfermedad de salud mental en algún momento de su vida.

¿QUÉ RELACIÓN TIENE EL ALCALDE CON LA SALUD CONDUCTUAL?

SALUD CONDUCTUAL



EL ALCALDE ESTABLECE LA VISIÓN DEL BIENESTAR DE LOS RESIDENTES Y LA COMUNIDAD Y DIRIGE LOS DEPARTAMENTOS MUNICIPALES PARA MATERIALIZARLA.

DEPARTAMENTOS MUNICIPALES RELACIONADOS CON LA SALUD CONDUCTUAL

DBHIDS
DEPARTAMENTO DE SERVICIOS DE SALUD CONDUCTUAL Y DISCAPACIDAD INTELECTUAL

PROPORCIONA



ATENCIÓN DE SALUD CONDUCTUAL



APOYO A PERSONAS CON DISCAPACIDADES INTELECTUALES



SERVICIOS PARA LA FAMILIA



INTERVENCIÓN TEMPRANA

SUPERVISA

CBH SALUD CONDUCTUAL DE LA COMUNIDAD

CUBRE

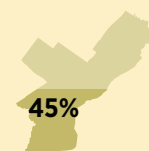


SALUD MENTAL



SERVICIOS PARA PROBLEMAS POR CONSUMO DE DROGAS Y ALCOHOL

para



BENEFICIARIOS DE MEDICAL ASSISTANCE

ADMINISTRA

La red de **ROVEEDORES DE SERVICIOS** autorizados e inscriptos en Medicaid

DPH
DEPARTAMENTO DE SALUD PÚBLICA

OPERA LOS CENTROS DE SALUD DE LA CIUDAD que proporcionan servicios de atención primaria, entre los que se incluyen **especialistas de salud conductual**

DEPARTAMENTO DE POLICÍA

RESPONDE LLAMADAS DE EMERGENCIA. Los agentes se capacitan en **intervención en casos de crisis** con el fin de mejorar la prevención de la violencia, la reducción de la intensidad de las situaciones de crisis y la colaboración de la comunidad. ES RESPONSABLE DE LA SEGURIDAD PÚBLICA que influye en la salud mental

EL DISTRITO ESCOLAR DE FILADELFIA

SE ASOCIA CON CBH para **proporcionar servicios** intensivos de salud conductual (IBHS, por sus siglas en inglés) con el fin de que los estudiantes puedan acceder a tratamientos de salud conductual en las escuelas

DEPARTAMENTO DE SERVICIOS PARA PERSONAS SIN HOGAR

Muchas de las personas que no tienen hogar presentan enfermedades mentales graves y trastornos de consumo de sustancias

DEPARTAMENTO DE SERVICIOS HUMANOS

ADMINISTRA EL SISTEMA DE BIENESTAR INFANTIL DE LA CIUDAD y supervisa la detención de menores (muchos sufren traumas importantes que repercuten en la salud conductual)

¿QUIÉNES PUEDEN BENEFICIARSE?

EN PARTICULAR, LOS **700,000** RESIDENTES DE LA CIUDAD QUE REÚNEN LOS REQUISITOS PARA RECIBIR ASISTENCIA MÉDICA

TODOS los residentes de Filadelfia

Y LOS **100,000** INDIVIDUOS QUE RECIBEN SERVICIOS DE PROVEEDORES CUBIERTOS POR CBH

Este recurso fue creado por Committee of Seventy, una organización no partidista que aboga por un mejor gobierno, y que es posible gracias al generoso apoyo de The Scattergood Foundation. Diseñado por 12 Squared. Obtenga más información acerca del sistema de salud conductual de Filadelfia en www.scattergoodfoundation.org.