

دليل ناخبي فيلادلفيا



دليل ناخبي فيلادلفيا

- لماذا التصويت مهم الصفحة رقم #3
- اصنع ورقة عمل انتخابية لخطة الصفحات #4-5
- تحقق من التسجيل الخاص بك الصفحة رقم #7
- صوت بطريقتك - شخصياً / موقع الاقتراع الصفحة رقم #8
- إمكانية الوصول للغة الصفحة رقم #9
- صوت بطريقتك - عبر البريد الصفحات #10-12
- اقتراع مؤقت الصفحة رقم #13
- حقوق ومسؤوليات الناخب الصفحات #14-15
- أين تحصل على مزيد من المعلومات الصفحة رقم #16
- قم ببناء أداة الاقتراع الخاصة بك الصفحة رقم #17



لقد أدليت بصوتي!

لماذا التصويت مهم

التصويت، في جوهره، هو فرصة للإدلاء برأيك.

بصفتك مواطنًا في الولايات المتحدة، فإن التصويت هو أحد حقوقك الأساسية، وهو حق كافح العديد من الأمريكيين لتحقيقه، ولا ينبغي أن نعتبره أمرًا مفروغًا منه. يمكنك، من خلال التصويت، تشكيل مجتمعك والبلد من خلال اختيار مرشحين يمثلون وجهات نظرك وقيمك بشكل أفضل.

نحن في مرحلة حاسمة من الزمن، ليس فقط لمدينتنا ولكن لأمتنا. الآن هي فرصتك للتحدث بالنيابة عن نفسك وأحبائك ومجتمعك.

تصويتك هو صوتك، وكل صوت مهم.

ضع خطة.

قف وأعلن عن موقفك.

إدل بصوتك!

اصنع ورقة عمل انتخابية لخطّة

صوّت بطريقتك - شخصياً



1 **يوم الانتخابات**
نوع الانتخابات:
(دائرة)
خاص أولي عام
تاريخ الانتخاب:

2 **تذكير**
اتصل، وراسل، وأرسل رسالة،
وغرد لتذكير ثلاثة (3) من
الأصدقاء بوضع خطتهم
للتصويت!
تم!

3 **موقع الاقتراع:**
قم بزيارة الموقع الإلكتروني:
<https://atlas.phila.gov/voting>
أو امسح رمز الاستجابة السريعة للعثور على مكان الاقتراع
المحلي الخاص بك، إلى جانب: إمكانية الوصول إلى المباني،
ومعلومات وقوف السيارات، ومعاينة بطاقة الاقتراع
القادمة، والمزيد!

هل أنت مستعد
للإدلاء بصوتك!

6 **هل تحتاج لمساعدة؟**
إذا كنت بحاجة إلى مساعدة
في التصويت بسبب إعاقة،
فيمكنك إحضار شخص من
اختيارك لمساعدتك!

5 **النقل**
 سيراً / بالدراجة
 بالقيادة
 خدمة السيارات
(أوبر/لفت/ناكسي/ أي تي سي)
 النقل العام
الطريق رقم #

4 **المعلومات الأساسية:**
عنوان موقع الاقتراع:
الوقت:

اصنع ورقة عمل انتخابية لخطه

صوت بطريقتك - عبر البريد

1 **تقدم بطلب للحصول على بطاقة اقتراع بالبريد:**

عبر الإنترنت | قم بزيارة الموقع الإلكتروني: www.vote.pa.gov
تقدم عبر الإنترنت، وقم بتنزيل وطباعة الطلب، أو اطلب إرسال طلب إليك بالبريد.
متاح باللغة الإنجليزية والإسبانية والصينية.

عن طريق البريد | اتصل بمجلس انتخابات مقاطعة فيلادلفيا
على رقم. (215) 3469-686 لطلب طلب عبر البريد.

2 **تحقق من الحالة:**

للتحقق من حالة الطلب،
قم بزيارة الرابط التالي:

www.pavoterservices.pa.gov

تم التأكد!

3 **إدل بصوتك:**

اتبع جميع التعليمات.
قم بإتمام كلا الجانبين.
استخدم فقط قلم الحبر
الأزرق أو الأسود.



تم الانتهاء!

4 **اختم بطاقة الاقتراع الخاصة بك:**

1 أعد بطاقة الاقتراع
كما أرسلت



2 ضعه في مظروف
«الاقتراع الرسمي
للانتخابات» الأزرق.



3 ضع بطاقة الاقتراع
المختومة في مظروف
«إقرار الناخب».



4 وقع وأرخ «إقرار
الناخب» ظهر
الظرف.



5 **تسليم بطاقة الاقتراع الخاصة بك:**

عن طريق البريد - انتقل إلى شركة
البريد الخاصة بك أو اتصل بأقرب
مكتب بريد لك. رسوم البريد
مدفوعة مسبقاً. أرسل بطاقة
اقتراعك بالبريد قبل سبعة أيام
على الأقل من يوم الانتخابات.

شخصياً - أعد بطاقة الاقتراع
بحلول الساعة 8 مساءً، في يوم
الانتخابات إلى مكتب الانتخابات
المحلي أو صندوق الإيداع.

تم الانتهاء!

ملاحظات:



تحقق من تسجيلك

يجب أن تكون مُسجلاً للتصويت!

تحقق من تسجيلك



يمكنك زيارة الرابط التالي:
www.pavoterservices.pa.gov

أو مسح رمز الاستجابة
السريعة للتأكد على حالة
تسجيل الناخب الخاصة بك.

الموعد النهائي:

23 أكتوبر 2023.

(23/10/2023)

آخر يوم للتسجيل للتصويت في الانتخابات
البلدية 2023.

صوت بطريقتك - شخصيًا

الوصول إلى مكان الاقتراع:

بالنسبة لكبار السن والأشخاص ذوي الإعاقة، يتطلب الحق في التصويت الوصول المناسب إلى خدمات التصويت.

مدينة فيلادلفيا مطالبة بضمان أن تكون عملياتها الانتخابية في متناول الأشخاص ذوي الإعاقة. هذا يعني أن أماكن الاقتراع التي يمكن الوصول إليها متاحة داخل كل دائرة انتخابية. تحتوي أنظمة التصويت أيضًا على مفاتيح صوتية ولمسية وميزات أخرى للمساعدة.

إذا لم يكن الموقع الذي يمكن الوصول إليه بالكامل والذي يفرض جميع المعايير الفيدرالية ومعايير الولاية متاحًا.

قم بزيارة الرابط التالي: <https://vote.phila.gov>

للاطلاع على قائمة كاملة بمواقع الاقتراع ومعلومات بخصوص إمكانية الوصول.

إمكانية الوصول للغة:

إن سياسة مكتب مفوضي المدينة هي ضمان حصول المجتمعات والأفراد متعددي اللغات على قدم المساواة على خدمات التصويت. يتم نشر أدلة تحديد اللغة في جميع المواقع المواجهة للجمهور.



التقرير:

إذا كنت تعتقد أنك حُرمت خطأ من الخدمات، فيمكنك تقديم شكوى رسمية بشأن الوصول إلى اللغة لدى لجنة العلاقات الإنسانية في فيلادلفيا (215) 4670-686



مساعدة الناخب:

يُسمح للناخبين الذين لا يستطيعون القراءة أو الكتابة باللغة الإنجليزية بالمساعدة في التصويت من قبل شخص يختاره الناخب*.

* بخلاف قاضي الانتخابات أو صاحب عمل الناخب أو وكيل صاحب العمل

أو موظف أو وكيل نقابة الناخبين.

إذا لم يكن الموظف ثنائي اللغة متاحاً، يتصل الموظف بمترجم شفوي هاتفياً.



يوم الاقتراع:

تقدم خدمات الترجمة الشفوية في كل مكان اقتراع في المدينة. إذا احتاج الناخب إلى مساعدة لغوية، فسيُطلب منه الإشارة إلى لغة في دليل تحديد اللغة وسيتم الاتصال بمترجم إما شخصياً أو عبر الهاتف.

صوت بطريقتك - عبر البريد

يُسمح لكل ناخب مسجل في فيلادلفيا، بالتصويت عن طريق الاقتراع عبر البريد. التقدم بطلب للاقتراع عن طريق البريد:

حالة الطلب:

بمجرد إرسال طلب الاقتراع عبر البريد، يمكنك التحقق من حالته بالذهاب إلى الرابط:

www.pavoterservices.pa.gov

يمكنك أيضاً الاتصال بوزارة الخارجية بمقاطعة بنسلفانيا على رقم. (877) 3772-868

إذا تقدمت بطلب عبر الإنترنت، فستتمكن من استعراض حالة طلبك في غضون 48 ساعة بعد تقديمه.

التقدم بطلب عبر البريد:

هنالك طريقتين للحصول على طلب ورقي. يمكنك القيام بما يلي:

الذهاب إلى الرابط: <https://vote.pa.gov> لتحميل وطباعة الطلب. يمكنك أيضاً، على هذا الموقع، طلب إرسال طلب بالبريد إليك.

الاتصال بمجلس انتخابات مقاطعة فيلادلفيا على الرقم: (215) 3469-686 لطلب إرسال نموذج إليك بالبريد.

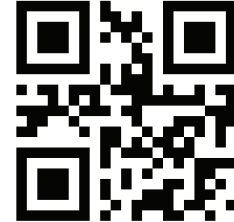
التقدم بطلب عبر الإنترنت متاح باللغات الإنجليزية والإسبانية والصينية والفيتنامية.

التقديم عبر الإنترنت:

للتقديم عبر الإنترنت، قم بزيارة الرابط التالي:

<https://vote.pa.gov>

أو امسح رمز الاستجابة السريع الوارد أدناه. التقديم بطلب عبر الإنترنت متاح باللغات الإنجليزية والإسبانية والصينية.



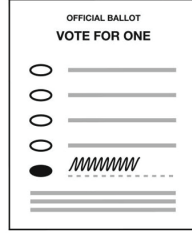
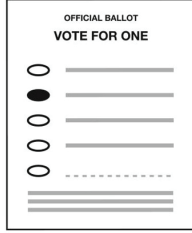
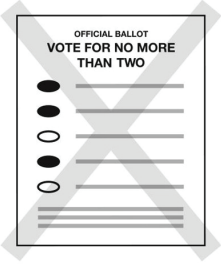
ملء بطاقة الاقتراع الخاصة بك عبر البريد:

• استخدم الحبر الأزرق أو الأسود.

• قم بملء البيانات على جانبي بطاقة الاقتراع.

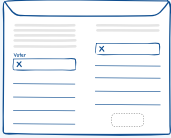
• كن حذرًا عند وضع علامة على بطاقة الاقتراع الخاصة بك، لا يُسمح بالشطب

أو المحو - سيؤدي ذلك إلى إبطال بطاقة الاقتراع الخاصة بك.




تقديم بطاقة الاقتراع الخاصة بك عبر البريد:

4



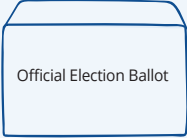
وقع وأرخ «إقرار الناخب». ظهر الظرف.

3



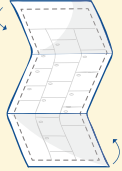
ضع بطاقة الاقتراع المختومة في مظروف «إقرار الناخب».

2



ضعه في مظروف «الاقتراع الرسمي للانتخابات» الأزرق.

1



أعد بطاقة الاقتراع كما أرسلت

تسليم بطاقة الاقتراع الخاصة بك:

عن طريق البريد

انتقل إلى شركة البريد الخاصة بك أو اتصل بأقرب مكتب بريد لك.

رسوم البريد مدفوعة مسبقاً.

أرسل بطاقة اقتراعك بالبريد قبل سبعة أيام على الأقل من يوم الانتخابات.

شخصياً

يمكنك إحضار بطاقة الاقتراع إلى أحد المواقع التالية:

- مجلس مقاطعة فيلادلفيا للانتخابات
- مكتب انتخابي فرعي
- نافذة منبثقة للعودة إلى بطاقة الاقتراع المتنقلة
- صندوق الاقتراع

مواقع الانسحاب الدقيقة قد تغير كل انتخابات. يزور

<https://phila.gov/voting>

لعرض خارطة تفاعلية تظهر مكاتب الانتخابات والجوال الرسمي النوافذ المنبثقة لإعادة بطاقات الاقتراع بالبريد ومواقع صناديق الاقتراع المرسلة بالبريد. يجب إعادة أوراق الاقتراع بحلول الساعة 8 مساءً في يوم الانتخابات.



بمجرد إرسال بطاقة الاقتراع بالبريد ، يمكنك التحقق من حالتها عن طريق

مسح رمز الاستجابة السريعة ضوئياً ، وزيارة www.pavoterservices.pa.gov

أو الاتصال بوزارة خارجية ولاية بنسلفانيا على (877) 3772-868



الاقتراع المؤقت

الاقتراع المؤقت هو اقتراع ورقي يستخدم لحماية نزاهة الانتخابات وحقوق الناخبين .

جميع الأصوات الصحيحة المدلى بها عن طريق الاقتراع المؤقت لها نفس تأثير الأصوات المدلى بها على آلات التصويت.

غالبًا ما يتم استخدام عملية الاقتراع المؤقت إذا:

- لم يكن من الممكن تحديد مكان لشخص في دفاتر الاقتراع التي تحتوي على قائمة بالناخبين المسجلين.
- إذا تقدم الناخب بطلب للحصول على بطاقة اقتراع بالبريد أو الاقتراع الغيابي، لكنه لم يتم بإرجاعها

يُطلب من العاملين في الاقتراع توفير اقتراع مؤقت عند الطلب.

للتحقق من حالة اقتراعكم المؤقت، قم بزيارة الرابط التالي: www.pavoterservices.pa.gov
ورهنًا بحجم الاقتراعات المؤقتة المدلى بها، قد لا تكون حالة اقتراعكم المؤقت متاحة على الفور.

حقوق الناخب ومسؤولياته

التصويت حق أساسي.

يحق لكل ناخب مؤهل التمتع بالحقوق بموجب القانون، إلى جانب الوصول إلى الموارد ومعلومات الاتصال اللازمة للإبلاغ عن المسائل أو المشاكل التي يتم مواجهتها أثناء عملية التصويت.

كناخب في ولاية بنسلفانيا، لديك الحق في:

إمكانية الوصول

يمكن لكبار السن والأشخاص ذوي الإعاقة وأولئك الذين يواجهون حواجز لغوية طلب المساعدة من أي شخص يختارونه من أجل التصويت.

الخصوصية

لديك الحق في التصويت بشكل خاص وخالٍ من الإكراه أو التهميب أو المضايقة عند التصويت بالبريد أو في مكان الاقتراع.

التصويت

إذا كنت مواطنًا أمريكيًا فوق سن 18 عامًا ممن سجلوا للتصويت في مقاطعتك، فمن حقك القانوني التصويت في ولاية بنسلفانيا.

التقرير

إذا واجهت أي مشاكل أو مشاكل أثناء التصويت، فاتصل بمكتب مفوضي مدينة فيلادلفيا (215) 1590-686

عمليات الاقتراع المؤقت

عمليات الاقتراع المؤقت هي خيار آمن ومحكم لضمان عدم حرمان أي ناخب من حق التصويت. لكل ناخب حق طلب الحصول على اقتراع مؤقت

المعلومات

يحق لك سؤال مسؤولي الانتخابات عن إجراءات التصويت، لضمان قدرة كل ناخب مؤهل على الإدلاء بصوته بشكل صحيح وسري.

حقوق الناخب ومسؤولياته

التصويت هو مسؤوليتك.

التصويت حق، لكنه أيضاً مسؤولية. فيما يلي قائمة بالمسؤوليات التي يحتاجها كل ناخب مسجل لفهم ماذا ومن يصوت، وما إذا كان تصويته مهمًا.

بصفتك ناخبًا في ولاية بنسلفانيا، فإنك تتحمل مسؤولية:

البحث

اعرف ما الذي تصوت له قبل التوجه إلى صناديق الاقتراع. تعرف على جميع المكاتب والتدابير اللازمة والمرشحين من خلال إنشاء بطاقة الاقتراع الخاصة بك على الموقع:

<https://seventy.org>

الاستعراض

تأكد من عدم وجود مفاجآت عند الإدلاء بصوتك. مراجعة إجراءات التصويت والحصول على توضيح من المسؤولين المحليين قبل يوم الانتخابات.

التسجيل

قبل أن تتمكن من التصويت، يجب عليك التسجيل. احصل على معلومات حول كيفية ومتى يتم التسجيل، والتسجيل بعد الانتقال، والتسجيل عبر الإنترنت، والمواعيد النهائية وغير ذلك الكثير.

الإبلاغ

إذا رأيت أي تهريب للناخبين أو تدخل أو حملة انتخابية غير قانونية، فاتصل على الفور بفريق عمل الانتخابات التابع للوكيل المفوض على الرقم: (215) 1469-686

طرح الأسئلة

لطرح الأسئلة بشأن عملية التصويت، اتصل بمكتب مفوض مدينة فيلادلفيا عبر الإنترنت:

<https://vote.phila.gov>

التحقق

تحقق من اختياراتك في بطاقة الاقتراع بالبريد أو الاقتراع الورقي أو في مكان الاقتراع الخاص بك. إذا ارتكبت خطأ، فأبلغ مسؤول الانتخابات المحلي على الفور بذلك.

أين تحصل على مزيد من المعلومات

يمكنك الاطلاع على معلومات حول الانتخابات والتصويت في فيلادلفيا على الرابط التالي: <https://vote.phila.gov>

إذا قمت بالتسجيل للتصويت في مقاطعة أخرى تابعة لولاية بنسلفانيا، يمكنك العثور على مكتب الانتخابات المحلي الخاص بك على الرابط التالي: www.vote.pa.gov
مكاتب الانتخابات المحلية:

مفوضو مدينة فيلادلفيا

للحصول على تفاصيل موقع الاقتراع ومعلومات المرشح والمزيد، يمكنك الاتصال بمكتب مفوضي مدينة فيلادلفيا. قم بزيارة هذا الرابط:
<https://vote.phila.gov>

مكتب تسجيل

الناخبين في فيلادلفيا

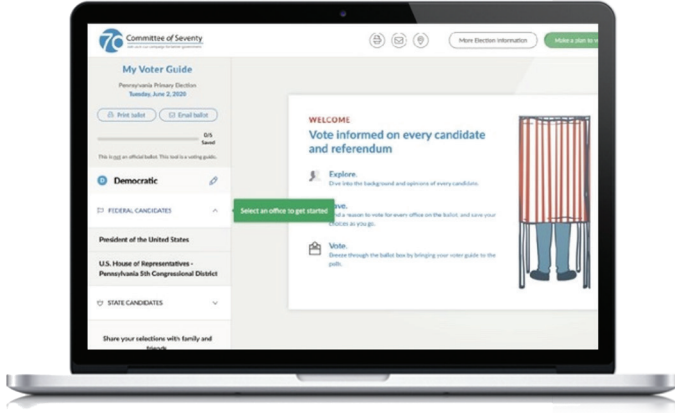
إذا كانت لديك أسئلة حول التسجيل للتصويت أو تأكيد تسجيل الناخبين، فاتصل بمكتب تسجيل الناخبين في فيلادلفيا على الرقم: (215) 686-1591
خدمات الترجمة الشفوية متاحة .

مجلس انتخابات

مقاطعة فيلادلفيا

إذا ما كان لديك أسئلة بخصوص الانتخابات أو إجراءات التصويت ، فيمكنك الاتصال بمجلس انتخابات مقاطعة فيلادلفيا (215) 686-3469
خدمات الترجمة الشفوية متاحة .

إنشاء عينة بطاقة اقتراع



قم بزيارة هذا الرابط:

<https://ballot.seventy.org>

لاستخدام أداة إنشاء بطاقة الاقتراع الخاصة بك لمساعدتك على تصفح الانتخابات المقبلة.

المعلومات غير الحزبية حول كل مكتب , ومرشح وسؤال الاقتراع.

في النهاية، يمكنك تحميل وطباعة عينة الاقتراع الخاصة بك لتأخذها معك إلى صناديق الاقتراع!

قم بزيارة هذا الرابط: <https://ballot.seventy.org>

لإنشاء بطاقة الاقتراع الخاصة بك اليوم.



<https://phila.gov/phillycounts>



Philadelphia
City Commissioners

<https://vote.phila.gov>



Office of
Immigrant Affairs
CITY OF PHILADELPHIA

<https://phila.gov/OIA>



Committee of Seventy

<https://seventy.org>