



**Руководство
по голосованию
в Филадельфии**

Руководство по голосованию в Филадельфии

Почему голосовать – это важно	Стр. 3
Бланк для составления плана перед выборами	Стр. 4-5
Проверка статуса регистрации	Стр. 7
Способы голосования: лично на избирательном участке	Стр. 8
Преодоление языкового барьера	Стр. 9
Способы голосования: по почте	Стр. 10-12
Условные избирательные бюллетени	Стр. 13
Права и обязанности избирателя	Стр. 14-15
Где получить дополнительную информацию	Стр. 16
Инструмент для подготовки к заполнению бюллетеня	Стр. 17



Почему голосовать – это важно

Голосование — это, по сути, возможность высказать свое мнение.

Право голоса — одно из основных прав, которыми вы обладаете как гражданин США. Многие американцы посвятили свои жизни борьбе за это право, поэтому мы не должны воспринимать его как должное. Участвуя в выборах, вы можете повлиять на свое сообщество и страну в целом. Для этого вам нужно выбрать кандидатов, которые будут представлять ваши взгляды и ценности.

Сейчас это важнейший момент не только для нашего города, но и для всей нации. Вы можете во всеуслышание заявить о том, что важно для вас, ваших близких и вашего сообщества.

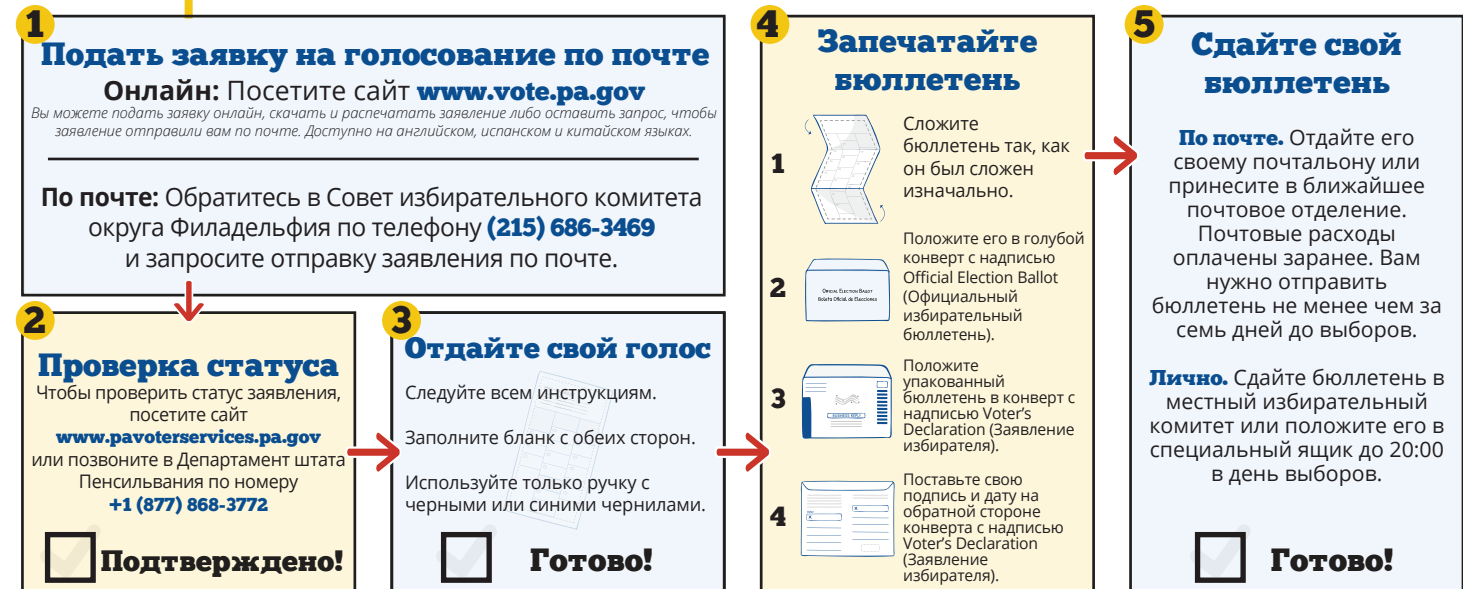
Ваш голос, как и любой другой, имеет огромное значение.

**Составьте план. Выразите свое мнение, пусть оно будет учтено.
ПРОГОЛОСУЙТЕ!**

Способы голосования:

лично

ПО ПОЧТЕ



После сдачи бюллетеня для голосования по почте вы сможете проверить его статус на сайте www.pavoterservices.pa.gov
Кроме того, вы можете обратиться в Департамент штата Пенсильвания по номеру **+1 (877) 868-3772**.

Примечание

Проверьте свой статус регистрации.

Для участия в выборах регистрация обязательна!

Последний срок

**23 октября 2023 г.
(23.10.2023)**

Последний день регистрации для голосования на муниципальных выборах 2023 года.

Проверьте свой статус регистрации.



Вы можете посетить www.pavoterservices.pa.gov или отсканировать QR-код, чтобы подтвердить свой статус регистрации избирателя.

Примечание

Доступ к кабинкам для голосования

Для пожилых и людей с инвалидностью право голоса включает в себя право на доступ к услугам голосования.

Городская администрация Филадельфии обязана обеспечить доступ к избирательному процессу для людей с инвалидностью. Поэтому в каждом избирательном округе есть кабинки для голосования, оборудованные для нужд людей с ограниченными возможностями. Кроме того, системы для голосования оснащены звуковыми устройствами, сенсорной клавиатурой и другими средствами помощи.

Если на избирательном участке в вашем округе отсутствует кабинка для голосования, оборудованная в соответствии со всеми государственными требованиями и требованиями штата, вы можете проголосовать по почте.

Полный список избирательных участков и информацию о доступности см. на сайте <https://vote.phila.gov>.

Преодоление языкового барьера

Согласно политике Кабинета городского управления, мы стремимся обеспечить равный доступ к выборам для всех сообществ и людей, независимо от языка, на котором они разговаривают. Руководства по определению языка размещаются во всех общественных местах.



День выборов

Услугами переводчика можно воспользоваться на любом избирательном участке в Филадельфии.

Избирателю, которому требуется помощь переводчика, нужно будет указать на свой язык в Руководстве по определению языка. Перевод выполнят лично либо по телефону.

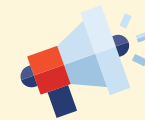


Помощь избирателям

Избиратели, которые не умеют читать или писать по-английски, могут по желанию воспользоваться помощью другого человека*.

* В этой роли не могут выступать члены избирательной комиссии, работодатели или представители работодателя избирателя, полицейские и официальные представители объединения избирателей.

При отсутствии людей, владеющих двумя языками, сотрудники обратятся к переводчику по телефону.



Сообщение о нарушениях

Если вы считаете, что вам неправомерно отказали в предоставлении услуг, вы можете подать формальную жалобу о языковой среде через Комиссию г. Филадельфия по управлению трудовыми ресурсами.

(215) 686-4670

Способы голосования: по почте

Каждый зарегистрированный избиратель в Филадельфии может проголосовать с помощью бюллетеня для голосования по почте.

Подать заявление на голосование по почте

Подать заявление онлайн

Чтобы подать заявку онлайн, посетите сайт www.vote.pa.gov или отсканируйте QR-код ниже. Подать заявление онлайн можно на английском, испанском и китайском языках.



Подать заявление по почте

Получить бумажное заявление можно двумя способами. Вы можете:

- посетить сайт www.vote.pa.gov, скачать и распечатать заявление (там же можно запросить отправку заявления по почте);
- обратиться в Совет избирательного комитета округа Филадельфия по телефону **(215) 686-3469** и запросить отправку заявления по почте. Бумажные заявления доступны на английском, испанском, китайском и вьетнамском языке.

Статус заявления

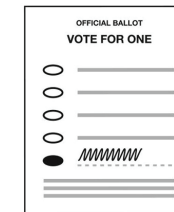
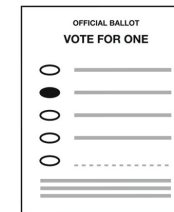
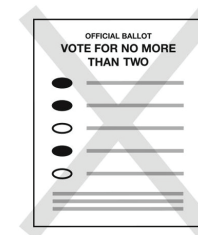
После подачи заявления на получение бюллетеня для голосования по почте вы сможете проверить его статус на сайте www.pavoterservices.pa.gov

Кроме того, вы можете позвонить в Департамент штата Пенсильвания по номеру **+1(877)868-3772**

Проверить статус заявления, поданного онлайн, можно только через 48 часов после подачи.

Заполните бюллетень для голосования по почте.

- Используйте ручку с черными или синими чернилами.
- Заполните бюллетень с обеих сторон.
- Будьте аккуратны, не зачеркивайте и не стирайте написанное — это сделает ваш бюллетень недействительным.



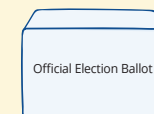
Сдайте бюллетень для голосования по почте

1



Сложите бюллетень так, как он был сложен изначально.

2



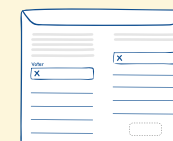
Положите его в голубой конверт с надписью Official Election Ballot (Официальный избирательный бюллетень).

3



Положите упакованный бюллетень в конверт с надписью Voter's Declaration (Заявление избирателя).

4



Поставьте свою подпись и дату на обратной стороне конверта с надписью Voter's Declaration (Заявление избирателя).

Сдайте свой бюллетень

По почте

Вы можете сдать свой бюллетень по почте.

Почтовые отправления оплачиваются заранее.

Почтовая служба США рекомендует
что вы отправляете свой бюллетень хотя бы по почте
за семь (7) дней до дня выборов
чтобы обеспечить своевременную доставку.



После сдачи бюллетеня для голосования по почте вы сможете
проверить его статус на сайте www.pavoterservices.pa.gov
Кроме того, вы можете обратиться в Департамент штата
Пенсильвания по номеру + 1 (877) 868-3772.

Лично

Вы можете принести бюллетень в одно из следующих мест:

- Избирательная комиссия округа Филадельфия.
- вспомогательный избирательный участок
- Мобильное всплывающее окно для возврата бюллетеней.
- Урна для голосования

Точные места высадки могут меняться каждые выборы. Посещать

<https://phila.gov/voting/>

для просмотра интерактивной карты с изображением избирательных
участков, официальных мобильных всплывающих окон с возвратом
бюллетеней по почте и расположение ящиков для голосования по почте.
Бюллетени должны быть возвращены до 20:00 в день выборов.



Условные избирательные бюллетени

Условный избирательный бюллетень — это бумажный бюллетень, который используется
для защиты целостности выборов и прав избирателей.

Все голоса, отданные посредством условных избирательных бюллетеней, имеют равную силу с голосами, отданными через устройства для голосования.

Условные избирательные бюллетени используются в следующих случаях:

- если человека не удастся найти в списке зарегистрированных избирателей;
- если избиратель подал заявление на получение открепительного удостоверения или
бюллетеня для голосования по почте, но не сдал их.

Сотрудники избирательных участков обязаны предоставлять условные избирательные
бюллетени по запросу.

Проверить статус условного избирательного бюллетеня можно на сайте
www.pavoterservices.pa.gov

В зависимости от количества использованных условных избирательных бюллетеней статус вашего может показываться не сразу.

Права и обязанности избирателя

Право голоса – это неотъемлемое право человека.

Каждый человек, наделенный правом голоса, по закону также наделяется правом доступа к ресурсам и контактной информации для сообщения о затруднениях или проблемах, связанных с процессом голосования.

Как избиратель штата Пенсильвания вы имеете перечисленные далее права.

Право голоса

Если вы достигли 18 лет, у вас есть гражданство США и вы зарегистрировались для участия в выборах в своем округе, вы имеете законное право проголосовать в Пенсильвании.

Право на конфиденциальность

Вы имеете право на конфиденциальность голосования и отсутствие принуждения, запугивания или насилия при голосовании по почте или на избирательном участке.

Право свободного доступа

Пожилые, люди с инвалидностью и те, кто сталкивается с языковым барьером, для участия в выборах могут воспользоваться помощью выбранного лица.

Право на информацию

Чтобы каждый законный избиратель мог конфиденциально отдать свой голос соответствующим образом, вы имеете право задавать организаторам выборов вопросы об избирательном процессе.

Право на условные избирательные бюллетени

Условные избирательные бюллетени — это дополнительный способ обеспечить избирательное право для каждого. Каждый избиратель имеет право запросить условный избирательный бюллетень.

Право на сообщение

В случае проблем и сложностей в процессе голосования обратитесь в Избирательную комиссию Филадельфии по номеру **(215) 686-1590**.

Участие в выборах – это ваша обязанность.

Да, право голоса связано с некоторыми обязанностями. Ниже представлен список обязанностей, которые налагаются на каждого избирателя. Это необходимо, чтобы все понимали, за что и за кого они голосуют, а также на что влияет их голос.

Как избиратель штата Пенсильвания вы обязаны сделать следующее.

Зарегистрироваться

Прежде чем принять участие в выборах, вам нужно зарегистрироваться. Узнайте о том, как и когда зарегистрироваться, о регистрации после переезда, онлайн-регистрации, сроках регистрации и не только.

Подготовиться

Подготовьтесь заранее, чтобы избежать проблем на избирательном участке. Узнайте, как проходит голосование. При необходимости заранее, до дня выборов, обратитесь за разъяснениями к местным представителям власти.

Изучить информацию

Прежде чем отправиться на участок, узнайте, за что вы голосуете. Изучите информацию о каждом комитете, мере и кандидате. Для этого создайте избирательный бюллетень на сайте <https://seventy.org/>

Подтвердить решение

Подтвердите свой выбор лично на избирательном участке или с помощью бюллетеня для голосования по почте. В случае ошибки немедленно обратитесь к местному организатору выборов.

Задавать вопросы

Чтобы задать вопрос о процессе голосования, обратитесь в Городскую комиссию Филадельфии онлайн по ссылке <https://vote.phila.gov/>

Сообщать о проблемах

Если вы станете свидетелем запугивания избирателей, вмешательства в голосование или незаконного голосования, немедленно сообщите об этом в Оперативную группу окружного прокурора по вопросам выборов по номеру **(215)686-9641**.

Где получить дополнительную информацию

Дополнительную информацию о выборах и голосовании в Филадельфии можно найти на сайте <https://vote.phila.gov>. Если вы зарегистрированы для участия в выборах в другом округе Пенсильвании, найдите свой избирательный комитет на сайте www.vote.pa.gov

Местные избирательные комитеты

Совет избирательного комитета округа Филадельфия

По вопросам о процедурах голосования или выборов обращайтесь в Совет избирательного комитета округа Филадельфия по тел.

(215) 686-3469

Доступны услуги переводчика.

Комитет по регистрации избирателей округа Филадельфия

По вопросам регистрации или подтверждения статуса регистрации избирателей обращайтесь в Комитет по регистрации избирателей округа Филадельфия по тел.

(215) 686-1591

Доступны услуги переводчика.

Кабинет городского управления г. Филадельфия

Для информации об избирательных участках, кандидатах и т. д. вы можете обратиться в Кабинет городского управления Филадельфии.

Посетите сайт

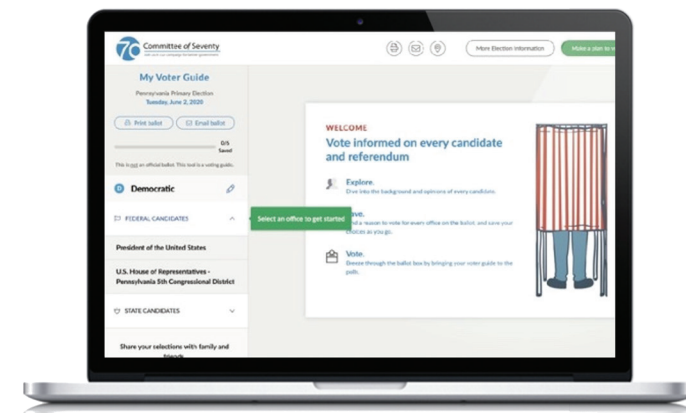
<https://vote.phila.gov>

Создание образца бюллетеня

Воспользуйтесь инструментом **Build Your Own Ballot** (Создай свой бюллетень) на сайте <https://ballot.seventy.org>, чтобы подготовиться к предстоящим выборам.

Избиратели могут ознакомиться с объективной информацией о каждом комитете, кандидате и пункте бюллетеня.

После этого вы сможете скачать и распечатать заполненный образец бюллетеня, чтобы взять его с собой на выборы.



Создайте свой бюллетень на сайте <https://ballot.seventy.org> прямо сейчас!



<https://phila.gov/phillycounts>



Philadelphia
City Commissioners

<https://vote.phila.gov>



Office of
Immigrant Affairs
CITY OF PHILADELPHIA

<https://phila.gov/OIA>



Committee of Seventy

<https://seventy.org>