

guia do(a) eleitor(a) da filadélfia



guia do(a) eleitor(a) da filadélfia

Porque votar é importante	página #3
Faça uma Planilha de Plano de Eleição	página #4-5
Verifique seu cadastro	página #7
Vote à sua maneira - Pessoalmente / Local de votação	página #8
Acesso ao idioma	página #9
Vote à sua maneira - Por correio	página #10-12
Cédulas Provisórias	página #13
Direitos e responsabilidades do eleitor	página #14-15
Onde obter mais informações	página #16
Crie sua Ferramenta de Votação	página #17



porque votar é importante

Votar, em sua essência, é uma oportunidade de ser ouvido(a).

Como cidadão(ã) dos Estados Unidos, votar é um de seus direitos fundamentais, um direito que muitos americanos lutaram para alcançar, e que não devemos subestimar. Ao votar, ***você pode moldar sua comunidade e o país elegendo os candidatos que melhor representam seus pontos de vista e seus valores.***

Estamos em um momento crucial, não apenas para nossa cidade, mas para nossa nação. Agora é sua chance de falar por você, seus entes queridos e sua comunidade.

Seu voto é sua voz, e cada voto importa.

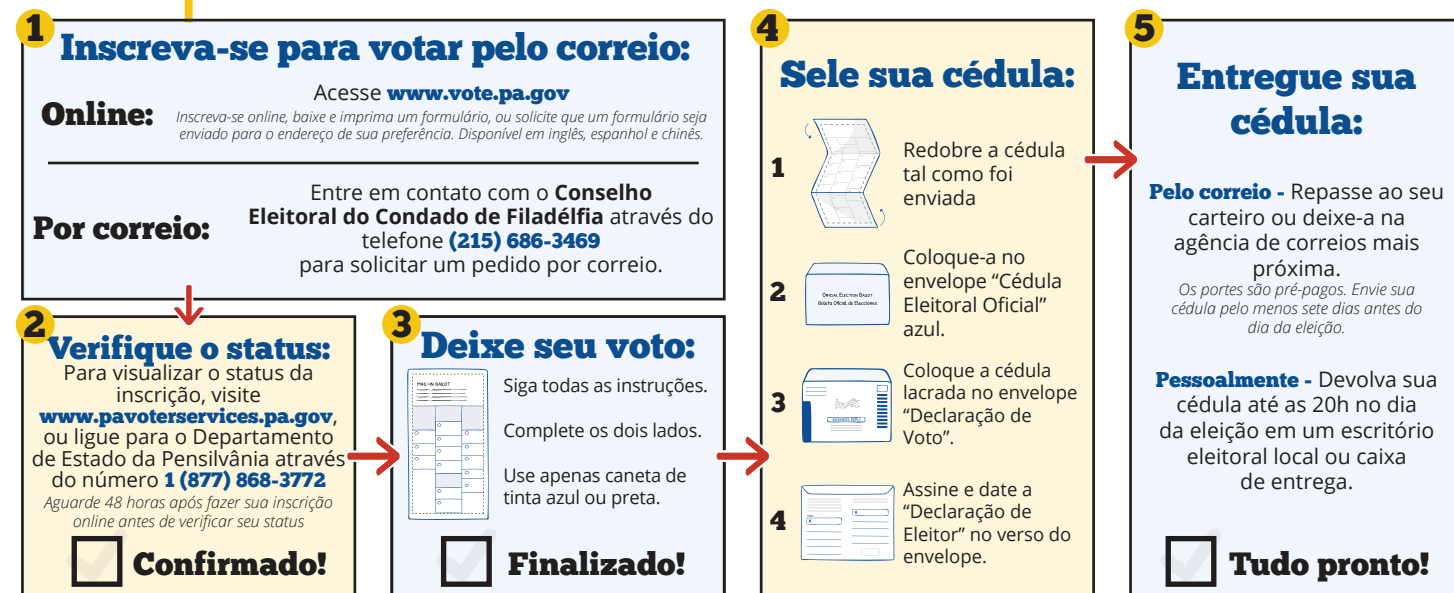
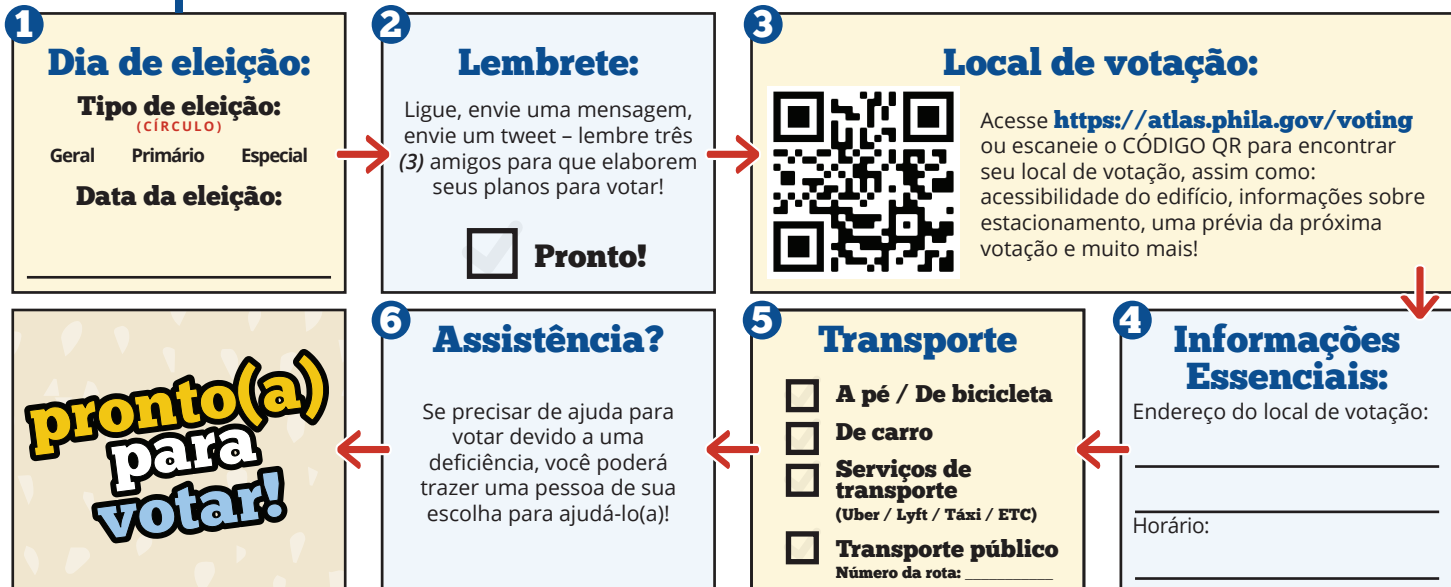
Elabore um plano. Posicione-se para que seu voto seja computado. **VOTE!**

elabore um plano

Vote à sua maneira

POR CORREIO

PESSOALMENTE



Depois de enviar sua cédula por correio, você pode verificar seu status acessando www.pavoterservices.pa.gov
Você também pode ligar para o Departamento de Estado da Pensilvânia através do número **1 (877) 868-3772**.

observações:

verifique seu cadastro

Você deve estar cadastrado(a) para votar!

Prazo:

**24 de outubro
de 2022**

(24/10/22)

é o último dia para se inscrever
nas eleições gerais de
novembro de 2022

Verifique seu cadastro



Você pode acessar

www.pavoterservices.pa.gov

ou escanear o código QR
para confirmar o seu
status de eleitor.

vote à sua maneira: pessoalmente

Acesso ao local de votação:

Para idosos e pessoas com deficiência, o direito ao voto requer **acesso adequado aos serviços de votação**.

A cidade da Filadélfia é obrigada a garantir que seu processo eleitoral seja acessível a pessoas com deficiência. **Isso significa que locais de votação acessíveis estão disponíveis em cada distrito eleitoral.** Os sistemas de votação também possuem áudio, teclas táteis e outros recursos para assistência.

Se um local totalmente acessível que atenda a todos os critérios federais e estaduais não estiver disponível em um local de votação em seu distrito eleitoral, você terá a opção de votar pelo correio.

Acesse <https://vote.phila.gov> para obter uma lista completa dos locais de votação e informações sobre acessibilidade.

Acesso ao idioma:

É política do Gabinete dos Comissários da Cidade garantir que comunidades e indivíduos multilingües possam ter o mesmo acesso aos serviços de votação. Os Guias de Identificação de Idiomas são afixados em todos os locais voltados para o público.



Dia de eleição:

Serviços de interpretação estão disponíveis em todos os locais de votação da cidade. Se precisar de assistência linguística, o eleitor será solicitado a indicar um idioma no Guia de Identificação de Idiomas e um(a) intérprete será contatado(a) pessoalmente ou por telefone.

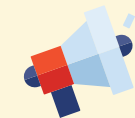


Assistência ao(a) eleitor(a):

Os eleitores que não sabem ler ou escrever em inglês têm permissão para votar por intermédio de uma pessoa de sua escolha*.

*exceto o Juiz Eleitoral, o(a) empregador(a) do(a) eleitor(a) ou agente do(a) empregador(a), ou dirigente ou representante do sindicato dos eleitores.

Quando a equipe bilingüe não estiver disponível, um membro da equipe entrará em contato com um(a) intérprete por telefone.



Reclamações:

Se você acredita que os serviços foram negados erroneamente, você poderá registrar uma reclamação formal quanto ao acesso ao idioma perante a Comissão de Relações Humanas da Filadélfia:

(215) 686-4670

vote à sua maneira – por correio

Na Filadélfia, todo(a) eleitor(a) registrado(a) pode votar por correspondência.

Inscreva-se para votar pelo correio:

Faça seu cadastro online:

Para se inscrever online, acesse www.vote.pa.gov ou escaneie o código QR abaixo.

O formulário online está disponível em inglês, espanhol e chinês.



Inscreva-se pelo correio:

Existem duas maneiras de obter um formulário físico. Você pode:

- Acessar www.vote.pa.gov para baixar e imprimir um requerimento. Neste site, você também pode solicitar que um formulário seja enviado ao endereço de sua preferência.

- Entre em contato com o Conselho Eleitoral do Condado de Filadélfia pelo telefone **(215) 686-3469** para solicitar o envio de um formulário. *Os formulários físicos estão disponíveis em inglês, espanhol, chinês e vietnamita.*

Status da inscrição:

Depois de enviar sua cédula por correio, você poderá verificar seu status acessando www.pavoterservices.pa.gov

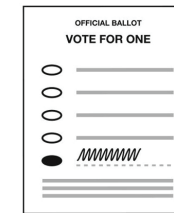
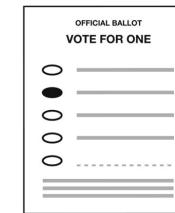
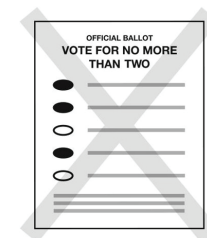
Você também pode ligar para o Departamento de Estado da Pensilvânia através do número

1 (877) 868-3772

Se você se inscrever online, poderá visualizar o status da sua inscrição dentro de 48 horas após o envio do formulário.

Preencha sua cédula pelo correio:

- Use tinta azul ou preta.
- Preencha os dois lados da cédula.
- Cuidado ao marcar sua cédula; sem rasgos ou rasuras - isso invalidará a sua cédula.



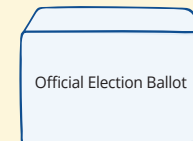
Envie sua cédula pelo correio:

1



Redobre a cédula tal como foi enviada.

2



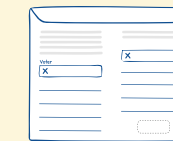
Coloque-a no envelope "Cédula Eleitoral Oficial" azul.

3



Coloque a cédula lacrada no envelope "Declaração de Voto".

4



Assine e date a "Declaração de Eleitor" no verso do envelope.

Entregue sua cédula:

Pelo correio

Repasse ao seu carteiro ou deixe-a na agência de correios mais próxima.

Os portes são pré-pagos.

Envie sua cédula pelo **menos sete dias** antes do dia da eleição.

Pessoalmente

Você pode trazer a cédula para um dos seguintes locais:

- O Conselho Eleitoral do Condado de Filadélfia
- Um escritório eleitoral satélite
- Um pop-up de retorno de cédula móvel
- Uma urna

Os locais exatos de entrega podem mudar a cada eleição. Visita <https://phila.gov/voting/> para ver um mapa interativo com escritórios eleitorais, pop-ups de devolução de cédulas por correio e locais de urnas por correio. As cédulas devem ser devolvidas até as 20h do dia da eleição.



Depois de enviar sua cédula por correio, você poderá verificar seu status acessando www.pavoterservices.pa.gov. Você também pode ligar para o Departamento de Estado da Pensilvânia através do número **1 (877) 868-3772**.



cédulas provisórias

A cédula provisória é uma cédula de papel usada para proteger a integridade da eleição e os direitos dos eleitores.

Todos os votos válidos emitidos por cédulas provisórias têm a mesma validade que os votos emitidos através das máquinas de votação.

O uso provisório da cédula geralmente ocorre quando:

- Uma pessoa não pode ser localizada nos livros de votação que contêm uma lista dos eleitores registrados.
- Se o(a) eleitor(a) solicitou, mas não reenviou, uma cédula por correio ou cédula de ausência.

Os agentes eleitorais são obrigados a oferecer uma cédula provisória a pedido do eleitor.

Para verificar o status de sua cédula provisória, visite www.pavoterservices.pa.gov. Dependendo do volume de votos provisórios lançados, o status de seu voto provisório pode não estar disponível imediatamente.

direitos e responsabilidades do(a) eleitor(a)

O voto é um direito essencial.

Todo(a) eleitor(a) elegível tem direitos sob a lei, juntamente com acesso a recursos e informações de contato necessários para relatar questões ou problemas encontrados durante o processo de votação.

Como eleitor(a) da Pensilvânia, você tem o direito de:

Votar

Se você é um(a) cidadão(ã) dos EUA com mais de 18 anos que se registrou para votar em seu condado, é seu direito legal votar na Pensilvânia.

Privacidade

Você tem o direito de votar de forma privada e livre de coerção, intimidação ou assédio ao votar pelo correio ou em um local de votação.

Acessibilidade

Idosos, pessoas com deficiência e aqueles que enfrentam barreiras linguísticas podem solicitar ajuda de qualquer pessoa que escolherem para votar.

Informações

Para garantir que todos os eleitores elegíveis possam votar de forma adequada e privada, você tem o direito de perguntar aos agentes eleitorais sobre os procedimentos de votação.

Cédulas Provisórias

As cédulas provisórias são uma opção à prova de falhas para garantir que nenhum eleitor(a) seja privado(a) de seus direitos. Qualquer eleitor(a) tem o direito de solicitar uma cédula provisória.

Reclamações:

Se você encontrar algum problema durante a votação, ligue para o Escritório dos Comissários da Cidade da Filadélfia através do número **(215) 686-1590**.

Votar é sua responsabilidade.

Votar é um direito, mas também é uma responsabilidade. Aqui está uma lista de responsabilidades de cada eleitor(a) cadastrado(a). O eleitor precisa entender no que e em quem está votando e se seu voto conta.

Como eleitor na Pensilvânia, você tem como responsabilidade:

Inscreva-se

Antes de votar, você precisa se cadastrar. Informe-se sobre como e quando se cadastrar, cadastrar-se após uma mudança de endereço, registro online, prazos e muito mais.

Revisão

Evite surpresas ao votar. Revise os procedimentos de votação e obtenha esclarecimentos das autoridades locais antes do dia da eleição.

Pesquisa

Saiba em quem você está votando antes de ir às urnas. Saiba mais sobre cada cargo, medida e candidato criando sua própria cédula no site <https://seventy.org>

Verificação

Verifique suas seleções em sua cédula por correio, cédula física, ou em seu local de votação. Se você cometer um erro, avise imediatamente o oficial eleitoral local.

Faça perguntas

Para perguntas sobre o processo de votação, entre em contato com o Gabinete do Comissário da Cidade da Filadélfia online: <https://vote.phila.gov>

Reclamações

Se você observar qualquer intimidação, interferência ou propaganda eleitoral ilegal, entre em contato imediatamente com a Força-Tarefa Eleitoral do Procurador Distrital pelo telefone **(215) 686-9641**.

onde obter mais informações

Você pode encontrar informações sobre eleições e votação na Filadélfia no site <https://vote.phila.gov>. Você pode encontrar o escritório eleitoral local no site www.vote.pa.gov caso tenha se cadastrado para votar em outro condado da Pensilvânia.

Escritórios eleitorais locais:

Conselho Eleitoral do Condado da Filadélfia

Se você tiver dúvidas sobre a eleição ou procedimentos de votação, entre em contato com o Conselho Eleitoral do Condado da Filadélfia através do número

(215) 686-3469

Serviços de interpretação estão disponíveis.

Escritório de Registro Eleitoral da Filadélfia

Se você tiver dúvidas sobre como se cadastrar para votar ou confirmar seu cadastro de eleitor, entre em contato com o Escritório de Registro de Eleitores da Filadélfia através do número:

(215) 686-1591

Serviços de interpretação estão disponíveis.

Comissão de Planejamento Urbano da Filadélfia

Para obter detalhes sobre o local da votação, informações sobre candidatos e muito mais, entre em contato com o Escritório dos Comissários da Cidade da Filadélfia.

Acesse

<https://vote.phila.gov>

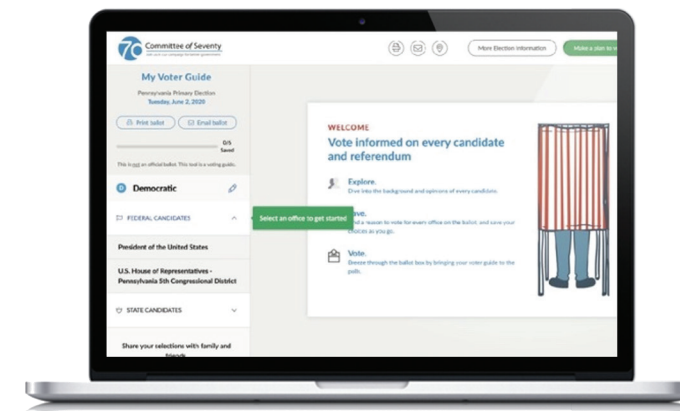
crie uma cédula de amostra

Acesse <https://ballot.seventy.org> para Criar sua própria ferramenta da cédula de amostra para ajudá-lo(a) a navegar nas próximas eleições.

Os eleitores terão a chance de revisar informações não-partidárias sobre cada cargo, candidato e dúvidas quanto à cédula.

No final, você poderá baixar e imprimir sua cédula de amostra para levá-la às urnas!

Acesse <https://ballot.seventy.org> hoje para criar sua cédula!





<https://phila.gov/phillycounts>

<https://vote.phila.gov>

<https://phila.gov/OIA>

<https://seventy.org>