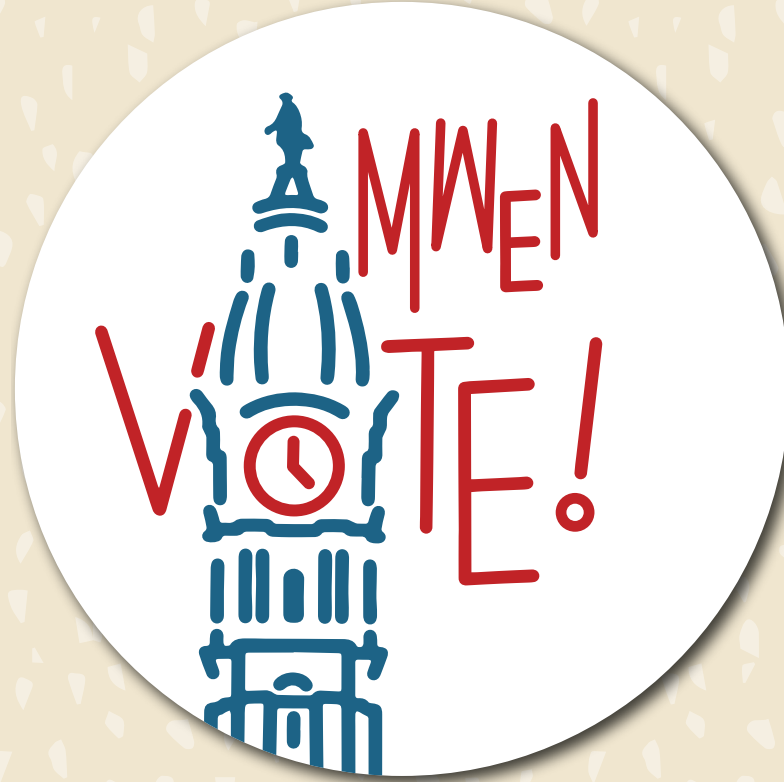




**gid pou votè
filadèlfi**

gid pou votè filadèlfi

Poukisa li Enpòtan pou w Vote	paj #3
Fè Yon Fèy Travay Plan pou Eleksyon	paj #4-5
Verifye Enskripsyon Ou	paj #7
Vote nan Fason Pa Ou - An Pèsòn / Anplasman Biwo Vòt	paj #8
Aksè nan Lang	paj #9
Vote nan Fason Pa Ou - Pa Lapòs	paj #10-12
Bilten Vòt Pwovizwa	paj #13
Dwa ak Responsablite Votè	paj #14-15
Kikote Pou Jwenn Plis Enfòmasyon	paj #16
Zouti pou Kreye Bilten Vòt Ou	paj #17



poukisa li enpòtan pou w **vote**

Vòt la alabaz se yon okazyon pou yo tande ou.

Antanke sitwayen Etazini, vote se youn nan dwa fondamantal ou genyen, yon dwa anpil Ameriken te goumen pou yo jwenn, epi se pa yon dwa pou pa pran pou anyen. ***Si ou vote, ou kapab enfliyanse kominote w ak peyi a lè w chwazi pou eli kandida ki reprezante pi byen opinyon w ak valè w.***

Nou nan yon moman ki esansyèl, non sèlman pou vil nou an men tou pou peyi nou an. Kounye a se chans ou genyen pou fè tande vwa w pou tèt pa ou, pou moun pwòch yo ak pou kominote ou.

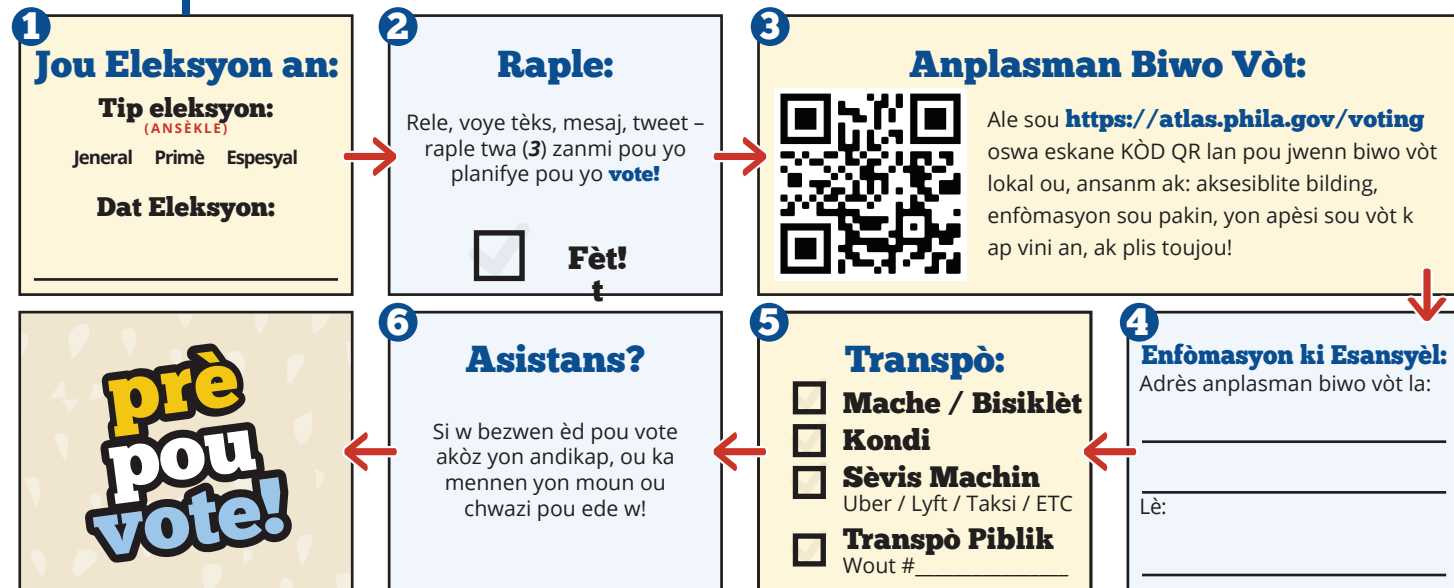
Vòt ou se vwa ou, epi chak vòt enpòtan.

Fè yon plan. Fòk ou leve kanpe epi fè konte ou. **VOTE!**

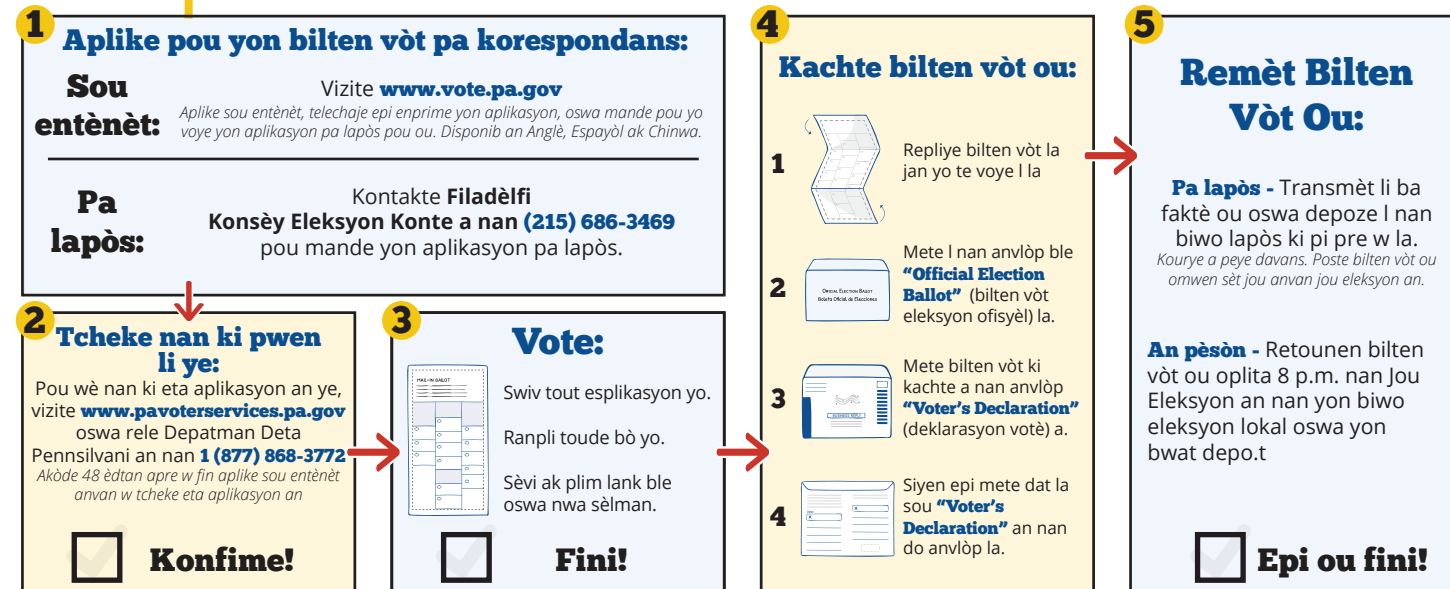
fè yon fèy travay plan pou eleksyon

Vote nan Fason Pa Ou

AN PÈSÒN



PA LAPÒS



On fwa ou soumèt bilten vòt pa korespondans ou, ou ka ale sou www.pavoterservices.pa.gov pou tcheke eta li
 Ou ka rele **Depatman Deta Pennsilvani an tou nan 1 (877) 868-3772.**

remak:

verifye enskripsyon ou

Ou dwe anrejistre pou vote!

Dat limit:

24 Oktòb 2022
(10/24/22)

se dènye jou pou enskri
pou eleksyon jeneral
Novanm 2022 an

verifye enskripsyon ou:



Ou ka vizite

www.pavoterservices.pa.gov

oswa eskane kòd QR la pou
konfime eta
enskripsyon votè ou.

vote nan fason pa ou – an pèsòn

Aksè nan Plas Biwo Vòt:

Pou moun aje yo ak moun ki gen andikap yo, dwa pou vote egzije **aksè ki apwopriye nan sèvis vòt yo**.

Vil Filadèlfi oblije asire ke pwosesis eleksyon li a aksesib pou moun ki gen andikap yo. Sa vle di plas biwo vòt ki aksesib yo disponib nan chak distri eleksyon. Sistèm vòt yo genyen touch odyo, touch pou manyen, ak lòt karakteristik pou asistans.

Si yon anplasman aksesib konplètman ki satisfè tout kritè yo onivo federal ak Eta pa disponib pou yon biwo vòt nan distri eleksyon ou an, ou gen opsyon pou vote pa korespondans.

Vizite <https://vote.phila.gov> pou jwenn yon lis konplè anplasman biwo vòt yo ak enfòmasyon sou aksesibilite.

Aksè nan Lang:

Politik Biwo Komisyonè Vil yo se asire ke kominote yo ak moun ki pale plizyè lang yo ka jwenn aksè egalego nan sèvis vòt yo. Gid Idantifikasyon Lang yo afiche nan tout kote ki annafè ak piblik la.



Jou Eleksyon an:

Yo ofri sèvis entèpretasyon nan chak biwo vòt nan Vil la.

Si w bezwen èd pou lang, yo pral mande votè a pou l montre yon lang nan Gid Idantifikasyon Lang lan epi yo pral kontakte yon entèprèt swa an pèsòn oswa nan telefòn.

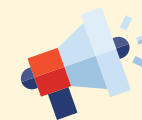


Èd pou Votè:

Votè ki pa ka li oswa ekri an Anglè otorize vote an pasan pa yon moun votè a chwazi*.

*ki pa Jij Eleksyon an, anplwayè votè a oswa ajan anplwayè a, oswa dirijan oswa ajan sendika votè a.

Lè pa gen estaf bileng disponib, yon manm pèsònèl la ap kontakte yon entèprèt nan telefòn.



Rapòte:

Si w kwè yo te refize w yon sèvis mal, ou gendwa depoze yon doleyans ofisyèl pou Aksè Lang devan Komisyon Filadèlfi sou Relasyon Imèn:

(215) 686-4670

vote nan fason pa ou - pa lapòs

Nan Filadèlfi, chak votè anrejistre otorize vote ak bilten vòt pa korespondans.

Fason pou aplike pou yon bilten vòt pa korespondans:

Aplike sou Entènèt:

Pou aplike sou Entènèt, ale sou www.vote.pa.gov oswa eskane kòd QR ki anba a.

Aplikasyon sou entènèt la disponib an Anglè, Espayòl, ak Chinwa.



Aplike pa Kourye:

Gen de fason pou jwenn yon aplikasyon sou papyè. Ou kapab:

- Ale sou www.vote.pa.gov pou telechaje epi enprime yon aplikasyon. Sou sit sa a, ou ka mande tou pou yo voye yon aplikasyon pou ou pa kourye.
- Kontakte Konsèy Eleksyon Konte Filadèlfi a nan **(215) 686-3469** pou mande pou yo voye yon fòm pa lapòs pou ou.

Aplikasyon papyè yo disponib an Anglè, Espayòl, Chinwa, ak Vyetnamyen.

Eta Aplikasyon:

On fwa ou soumèt aplikasyon pou bilten vòt pa korespondans ou a, ou ka ale sou www.pavoterservices.pa.gov pou w tcheke eta aplikasyon w lan

Epitou, ou ka rele Depatman Deta Pennsilvani an nan **1 (877) 868-3772**

Si w aplike sou Entènèt, w ap kapab wè eta aplikasyon w lan nan 48 èdtan apre w fin soumèt li.


Ranpli bilten vòt pa korespondans ou:

- Sèvi ak lank ble oswa nwa.
- Ranpli toude bò bilten vòt la.
- Fè atansyon lè w ap make bilten vòt ou a; pa ger bife oswa efase - sa pral fè bilten vòt ou an pa valab.



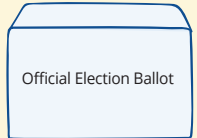
Soumèt bilten vòt pa korespondans ou:

1




Repliy bilten vòt la jan yo te voye l la.

2



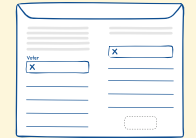
Mete l nan anvlòp ble “Official Election Ballot” (bilten vòt eleksyon ofisyèl) la.

3



Mete bilten vòt ki kachte a nan anvlòp “Voter’s Declaration” (deklarasyon votè) a.

4



Siyen epi mete dat la sou “Voter’s Declaration” an nan do anvlòp la.

Remèt Bilten Vòt Ou:

Pa Lapòs

Transmèt li ba faktè ou oswa depoze l nan biwo lapòs ki pi pre w la.

Kourye a peye davans.

Poste bilten vòt ou omwen sèt jou anvan jou eleksyon an.

An pèsòn

Retounen bilten vòt ou nan youn nan kote sa yo:

- Konsèy Eleksyon Konte Philadelphia
- Yon biwo elektoral satelit
- Yon pop-up pou retounen bilten vòt mobil
- Yon bwat bilten vòt

Kote egzak depoze yo ka chanje chak eleksyon. Vizite

<https://phila.gov/voting/>

pou w wè yon kat jeyografik entèaktif ki gen biwo eleksyon yo, mobil ofisyèl yo pop-ups pou retounen bilten vòt pa lapòs ak kote bwat depoze bilten yo pa lapòs. Yo dwe retounen bilten vòt yo anvan 8PM nan Jou Eleksyon an.

bilten vòt pwovizwa

Yon bilten vòt pwovizwa se yon bilten vòt sou papye yo itilize pou pwoteje entegrite eleksyon an ak dwa votè yo.

Tout vòt ki valab ki fèt pa mwayen bilten vòt pwovizwa yo gen menm enpak ak vòt ki fèt sou machin vòt yo.

Itilizasyon bilten vòt pwovizwa yo souvan rive lè:

- Yo pa ka jwenn yon moun nan liv biwo vòt yo ki genyen yon lis votè ki anrejistre yo.
- Si votè a te aplike pou yon bilten vòt pa lapòs oswa yon bilten vòt pa korespondans, men li pa te retounen li.

Travayè biwo vòt yo oblije ofri yon bilten vòt pwovizwa sou demann.

Pou tcheke eta bilten vòt pwovizwa ou, vizite www.pavoterservices.pa.gov

Selon volim bilten vòt pwovizwa yo ki depoze, eta bilten vòt pwovizwa ou gendwa pa disponib imedyatman.



Yon fwa ou soumèt bilten vòt pa lapòs ou a, ou ka tcheke estati li a eskane kòd QR la, vizite **www.pavoterservices.pa.gov** oswa rele Depatman Deta Pennsylvania nan **1 (877) 868-3772**



dwa ak responsablite votè

Vote se yon dwa esansyèl li ye.

Chak votè ki kalifye gen dwa pou jwenn dwa dapre lalwa, ansanm ak aksè nan resous ak enfòmasyon kontak ki nesèsè pou rapòte kesyon oswa pwoblèm yo rankontre nan pwosesis vòt la.

Antanke votè nan Pennsilvani, ou gen dwa pou:

Vote

Si ou se yon sitwayen ameriken ki gen plis pase 18 lane ki anrejistre pou vote nan konte ou, ou gen dwa legal pou w vote nan Pennsilvani.

Vi Prive

Ou gen dwa pou vote an prive epi san fòse, entimidasyon, oswa arasman lè w ap vote pa korespondans oswa nan biwo vòt.

Aksesibilite

Moun aje, moun ki gen andikap, ak moun ki fè fas ak baryè lang kapab mande èd nan men nenpòt moun yo chwazi dekwa pou yo vote.

Enfòmasyon

Pou asire ke chak votè ki kalifye kapab depoze yon bilten vòt kòrèkteman epi an prive, ou gen dwa pou mande responsab eleksyon yo ransèyman sou pwosedi vòt yo.

Bilten Vòt Pwovizwa

Bilten vòt pwovizwa se yon opsyon ki san danje pou asire ke yo pa retire dwa nan men okenn votè. Tout votè gen dwa pou mande yon bilten vòt pwovizwa.

Rapòte

Si w rankontre nenpòt enkonvenyan oswa pwoblèm pandan w ap vote, rele Biwo Komisyonè Vil Filadèlfi yo nan **(215) 686-1590**.

Vòt la se responsablite w.

Vote se yon dwa, men se yon responsablite li ye tou. Men yon lis responsablite chak moun votè ki anrejistre dwe konprann pou kisa ak pou kimoun y ap vote, epi si vòt yo konte.

Antanke votè nan Pennsilvani, ou gen responsablite pou:

Enskri

Anvan ou kapab vote, ou dwe enskri. Enfòmè ou sou kijan ak kilè pou enskri, enskri apre yon demenajman, enskripsyon sou entènèt, dat limit yo ak plis toujou.

Revizyon

Asire w ke pa gen okenn sipriz lè w ap vote. Repase pwosedi vòt yo epi jwenn eklèsisman nan men responsab lokal yo anvan Jou Eleksyon an.

Fè Rechèch

Konnen pou kisa w ap vote anvan w ale nan biwo vòt yo. Pou aprann plis sou chak pòs, mezi ak kandida, kreye pwòp bilten vòt ou sou <https://seventy.org/>

Verifye

Verifye chwa w yo sou bilten vòt pa korespondans, bilten sou papye, oswa nan biwo vòt ou. Si w fè yon erè, enfòmè responsab eleksyon lokal ou an imedyatman.

Poze Kesyon

Pou kesyon sou pwosesis vòt la, kontakte Biwo Komisyonè Vil Filadèlfi an sou Entènèt: <https://vote.phila.gov/>

Rapòte

Si w wè nenpòt entimidasyon, enjerans, oswa kanpay eleksyon ilegal votè yo, kontakte imedyatman Gwoup Travay Pwokirè Distri a nan **(215) 686-9641**.

kikote pou jwenn plis enfòmasyon

Ou ka jwenn enfòmasyon sou eleksyon ak vòt nan Filadèlfi a nan <https://vote.phila.gov>. Si ou te anrejistre pou vote nan yon lòt konte Pennsilvani, ou ka jwenn biwo eleksyon lokal ou a nan www.vote.pa.gov

Biwo eleksyon lokal yo:

Konsèy Eleksyon Konte Filadèlfi

Si w gen kesyon konsènan eleksyon an oswa pwosedi vòt la, kontakte Konsèy Eleksyon Konte Filadèlfi a nan:

(215) 686-3469

Gen sèvis entèprèt ki disponib.

Biwo Enskripsyon Vòtè Filadèlfi

Si w gen kesyon sou enskripsyon pou vote oswa pou konfime enskripsyon votè ou, kontakte Biwo Enskripsyon Vòtè Filadèlfi a nan:

(215) 686-1591

Gen sèvis entèprèt ki disponib.

Komisyonè Vil Filadèlfi

Pou detay sou anplasman biwo vòt yo, enfòmasyon sou kandida yo ak plis toujou, ou ka kontakte Biwo Komisyonè Vil Filadèlfi yo. Vizite

<https://vote.phila.gov>

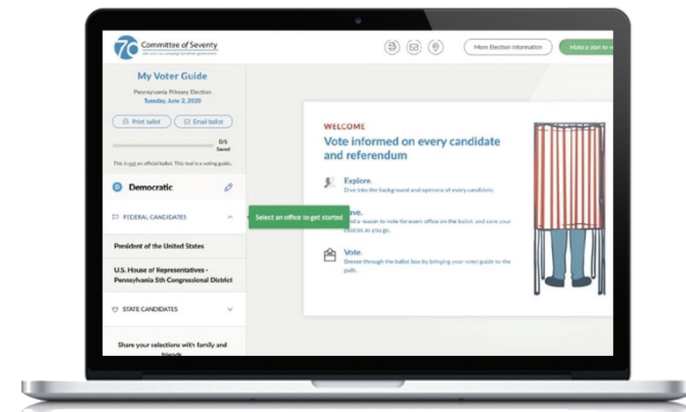
kreye yon egzanp bilten vòt

Vizite <https://ballot.seventy.org> pou yon zouti pou Kreye Pwòp Bilten Vòt ou pou ede w navige nan eleksyon k ap vini an.

Votè yo pral gen chans egzamine enfòmasyon san patizan sou chak biwo, kandida ak kesyon sou bilten vòt.

Alafen, ou ka telechaje epi enprime egzanp bilten vòt ou an pou w pote avèk ou nan biwo vòt yo!

Vizite <https://ballot.seventy.org> pou kreye bilten vòt ou jodi a menm!





<https://phila.gov/phillycounts>



Philadelphia
City Commissioners

<https://vote.phila.gov>



Office of
Immigrant Affairs
CITY OF PHILADELPHIA

<https://phila.gov/OIA>



Committee of Seventy

<https://seventy.org>